

MONTERINGSANVISNING FOR RØNTGENDØR I STÅLKARM

Kontroller altid leverancen, at den er fri for skader og at alle komponenter er på plads. Brandcertificerede røntgenstålkarme leveres med gerikt på hængselsiden. Det er vigtigt at gerikt monteres ind mod strålekilden og at der sikres en helt tæt overgang mellem blyet i karmens gerikt og tilsvarende bly i væggen.

Dette har du behov for til montage:

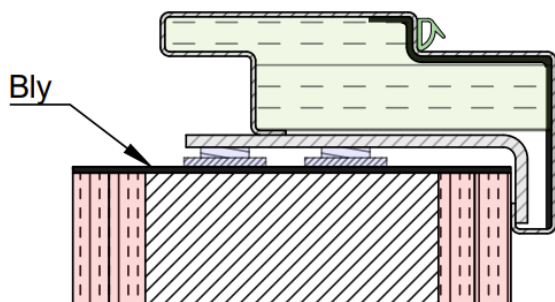
- Målebånd
- Langt og kort vatterpas
- Boremaskine
- Unbraco nøglesæt
- Montageskruer
- Isolering til stopning mellem karm og væg (branddøre)
- Fugemasse (lyd og røgtætte døre)

Modulmål B x H	Åbningsmål B +5/+20 H +5/+20
Eksempel: M 10 x M 21	Min 1000x2095 Max 1030x2110
M 13 x M 24	Min 1300x2395 Max 1330x2410

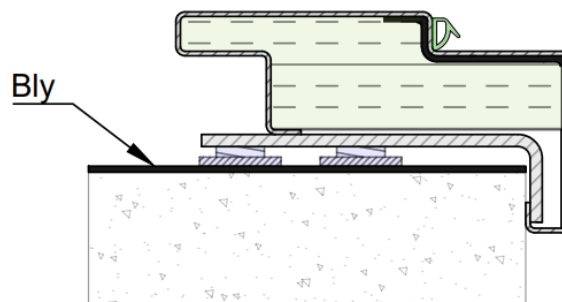
Fugen mellem karm og væg skal være minimum 5mm og maksimum 20mm. Ved klassificerede produkter (brand/lyd) skal monteringsanvisningen, som følger døren, underskrives og lægges sammen med dokumentationen til døren/byggeriet, den er monteret i. Døråbning kontrolleres, måles og vatters ud. Dertil kontrolleres at dørhullet i væggen er forskriftsmæssigt og at det er korrekt dør med dørID til rette plads.

NB! Husk at fjerne transportskinen i bunden af karmen.

For at sikre optimal strålebeskyttelse skal der monteres bly mellem karm og væg. Tykkelsen på blyet kommer an på krav til rummets afskærmning og vægopbygning. Dette indgår ikke i dørleverancen. Se eksempel nedenfor.

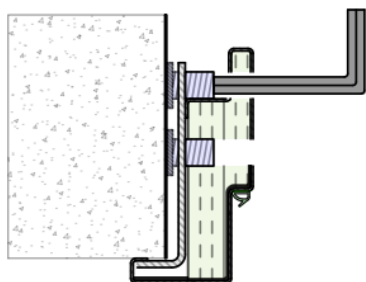


Eksempel: Opbygning af væg med strålegibs.

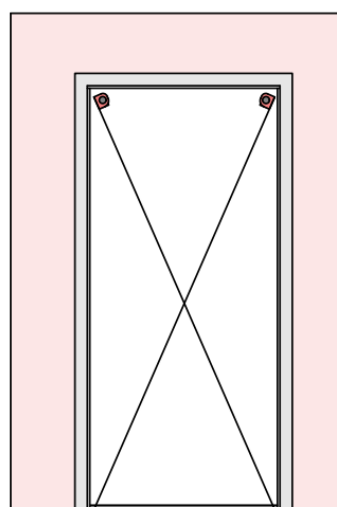
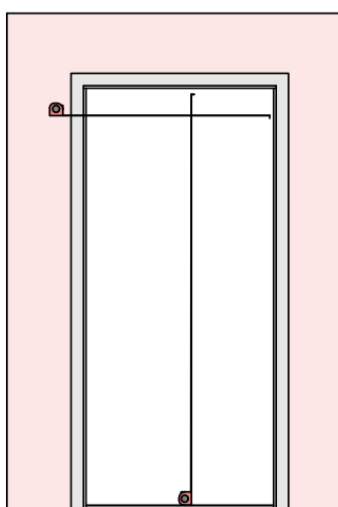
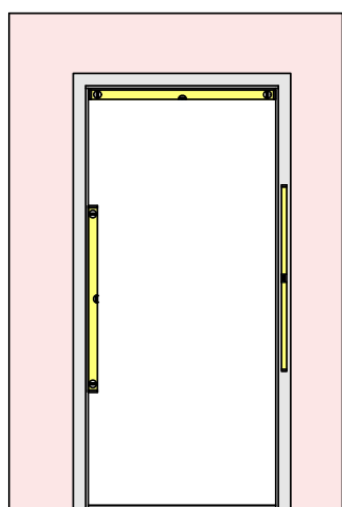


Eksempel: Opbygning af betonvæg

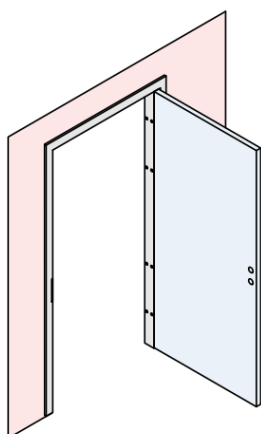
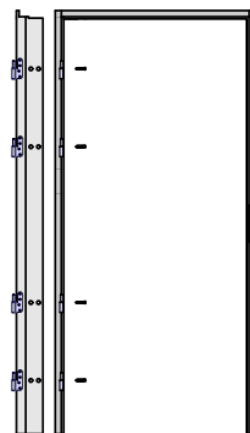
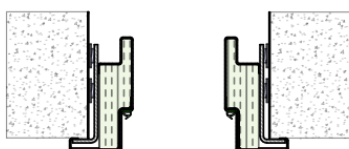
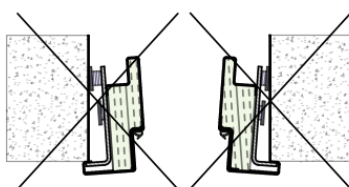
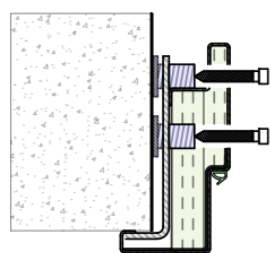
MONTERINGSANVISNING FOR RØNTGENDØR I STÅLKARM



Døråbning kontrolleres, måles og vatters ud. Dertil kontrolleres at dørhullet i væggen er forskriftsmæssigt og at det er korrekt dør med dørID til rette plads. Karmen løftes forsigtig ind og pladses i vægåbningen sidevejs, således at afstanden mellem væg og karm er lige på begge sider. Juster et karmhylster i hvert hjørne forsigtigt, således at disse holder karmen på plads i væggen. Juster så resten af karmhylstrene således, at karmen er i lod i begge retninger, samt at topstykket er i vatter. Kontroller at diagonalerne er indenfor et afvig på max 2mm.



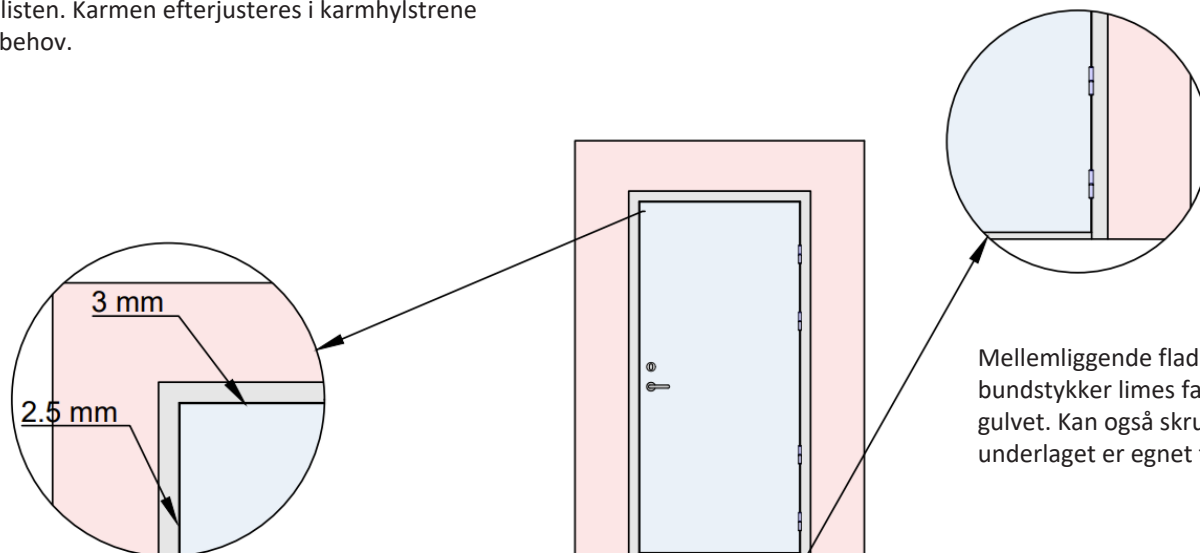
Når karm og diagonaler er kontrolleret samt vatter og lod er på plads skrues (eventuelt bore og stoppe ved mur eller beton) siderne fast med egnede montageskruer. Kontroller igen at siderne er i lod og juster ved behov.



Hæng døren på karmen. Luk døren og se om den lukker korrekt - juster eventuelt hylstrene på karmens slutstykke side og skrue karmen fast med egnede montageskruer.

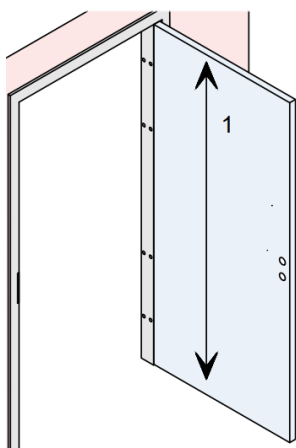
MONTERINGSANVISNING FOR RØNTGENDØR I STÅLKARM

Kontroller at afstanden mellem karm og dørplade er ca 3 mm i toppen og ca 2,5 mm i siderne. Denne afstand skal være jævn hele vejen rundt. Kontroller også at dørpladen rammer og klemmer en smule på tættelisten. Karmen efterjusteres i karmhylstrene efter behov.

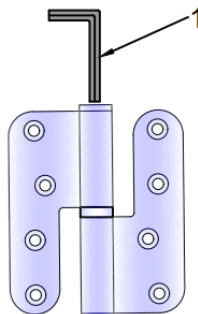


Mellemliggende flade bundstykker limes fast i gulvet. Kan også skrues i, hvis underlaget er egnet til dette.

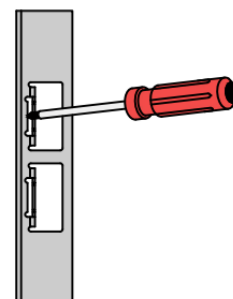
Ved behov for højdejustering (1) gøres dette bedst på hængslerne. NB! Det er vigtigt at justere alle hængsler, så de bærer lige meget vægt allesammen.



Argenta
2.5 mm Unbraco

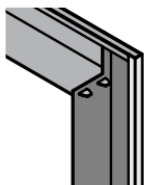
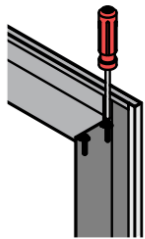
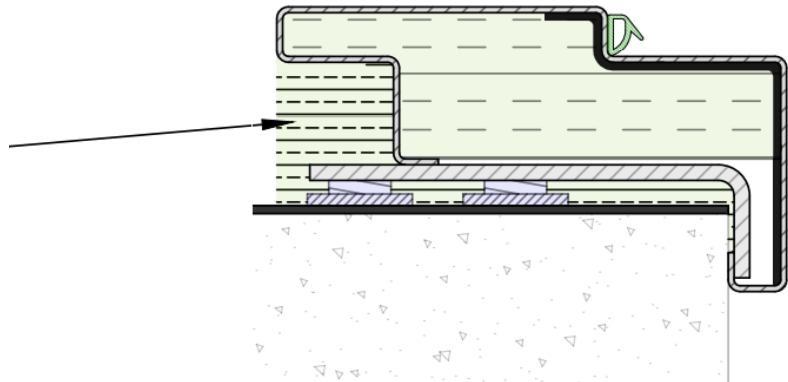


Slutstykket kan justeres/strammes med skruetrækker for at få mere/mindre klem på pakningen.



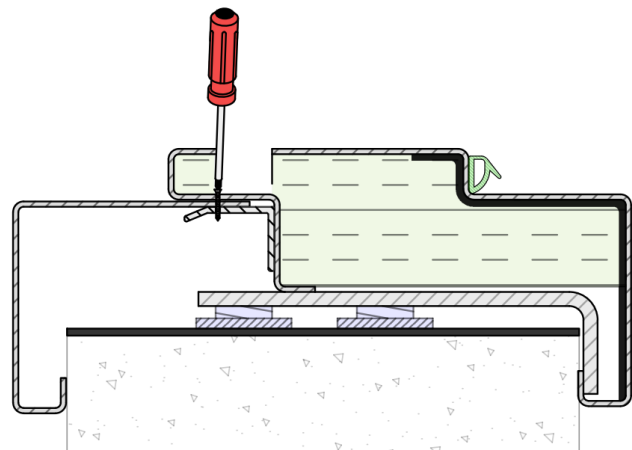
MONTERINGSANVISNING FOR RØNTGENDØR I STÅLKARM

Ved klassificerede døre skal hele afstanden mellem karm og væg stoppes fuldt med mineraluld.

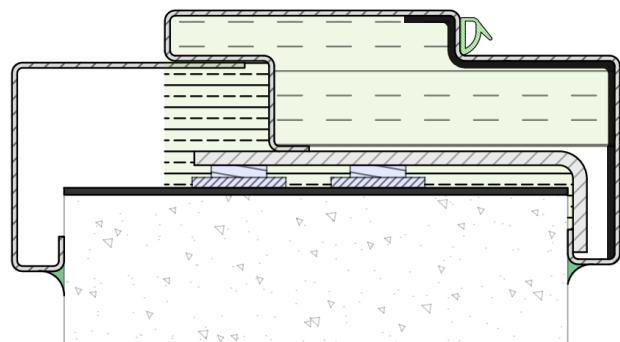


Karmens tilsætning sammensættes på et plant underlag ved at top/sider sammenføjes som vist på tegningen og at hjørnerne låses med medfølgende skruer.

Sammensætningen løftes og skydes forsigtigt ind i spor/kiler i karmens bagkant. Skrues fast med de medfølgende selvborende skruer i monteringshullerne.



Ved lyd eller røgtætte karme, skal der fuges rundt i karmen og under bundstykket.



Opbevaring:

Døre og karme skal opbevares stående eller liggende på et stabilt underlag med mindst 10 cm afstand til gulv. Vær obs på fabriksmonterede beslag, så de ikke skades under opbevaringen. Beslag som leveres separat skal opbevares indendørs.

Checkliste montering

- Diagonalerne er indenfor en maksimal afvigelse på 2mm
- Karmen er i vatter/lod
- Monteringshylstre/kiler har et godt greb mod væggen.
- Monteringsskruer i alle fastgøringspunkter.
- Afstanden dør og karm er jævnt fordelt hele vejen rundt.
- Juster slutstykke således at dørpladen får et jævnt pres mod pakningen.
- Stopning og fugning af karmen til klassificerede døre.