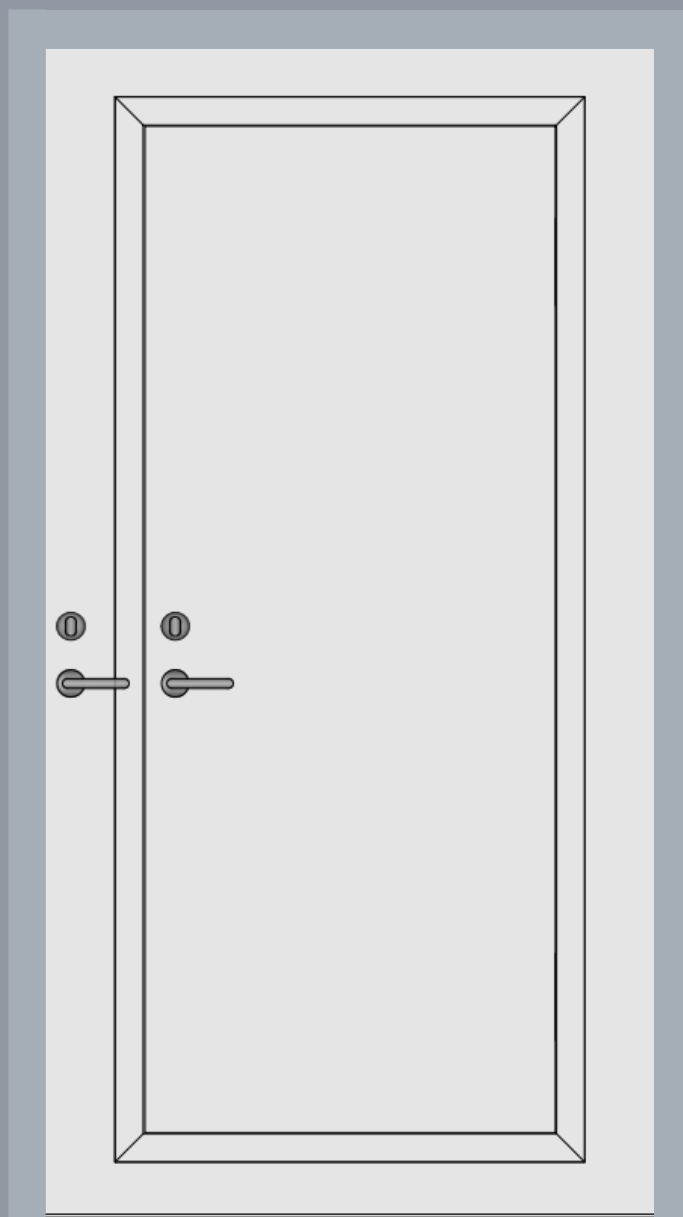


nordicdoor

PRODUKTKATALOG
SILKEBORG
2023



Et opslagsværk med Nordic Door
produktinformationer

www.nordicdoor.dk

INDHOLD

Branddør BD-30	Side 4
Brand- og lyddør BD-30 / Rw 27 dB	Side 5
Brand- og lyddør BD-30 / Rw 33 dB	Side 6
Brand- og lyddør BD-30 / Rw 35 dB, 40 mm	Side 7
Brand- og lyddør BD-30 / Rw 35 dB, 52 mm	Side 8
Brand- og lyddør BD-30 / Rw 43 dB	Side 9
Brand- og lyddør BD-30 / Rw 43 dB, 58 mm	Side 10
Brand- og lyddør BD-30 / Rw 47 dB	Side 11
Brand- og lyddør BD-30 / Rw 50 dB	Side 12
Brand- og lyddør BD-30 / Rw 36 dB Anti-Barrikade	Side 13
Brand- og lyddør BD-30 / Rw 38 dB, 58 mm	Side 14
Brand- og lyddør BD-30 / Rw 38 dB Røntgen, 2 mm BLY	Side 15
Brand- og lyddør BD-30 / Rw 38 dB Klemfri	Side 16
Brand- og lyddør BD-30 / Rw 38 dB Skydedør	Side 17
Brand- og lyddør BD-60 / Rw 27 dB	Side 18
Brand- og lyddør BD-60 / Rw 30 dB Røntgen, 2 mm BLY	Side 19
Brand- og lyddør BD-60 / Rw 38 dB	Side 20
Brand- og lyddør BD-60 / Rw 48 dB	Side 21
Kompakt dør	Side 22
Lett dør	Side 23
Vådruksdør Type 1 - Ej fugtbestandig	Side 24
Vådruksdør Type 2 - Fugtbestandig	Side 25
Glasfelt BD60/Rw 38 dB	Side 26
Glasfelt Rw 50 dB	Side 27
Skydedør Linea	Side 28
Lydskydedør Rw 33 dB	Side 29

INDHOLD - LIDT MERE OM

Felter generelt	Side 30
Glastyper/funktioner	Side 31
Glasåbninger	Side 32
Overflader på dørplader	Side 33
Kantlister	Side 34
Sparkeplader	Side 35
Dekor	Side 36
Parmøde 2-fløjede døre	Side 37
Klimaindlæg	Side 38
Trækarme	Side 39
Monteringshuller	Side 40
Stålkarme	Side 41
Ege bundstykker	Side 42
Bundstykke, 6mm spalte	Side 43
Bundstykke, hæve-sænke	Side 44
Bundstykke med slæbeliste og gummibundstykke	Side 45
Bundstykke-alternativer	Side 46
Hængsler	Side 47
Ekstra lås	Side 48
Dørautomatik	Side 49
Røgtætte døre	Side 50
CE-mærkning	Side 51
Terminologi	Side 52
Mærkning	Side 53
Lysåbning	Side 54
A-B-C mål	Side 55

BRANDDØR BD-30

BESKRIVELSE

Indvendig dør med 30 minutters brandkrav.

DØR PLADE

Kernen i dør pladen består af træ baserede materialer. Kan leveres med 3 typer af overflader:

- Malede døre har en 3mm HDF-plade til malede overflader. De er 39mm tykke og kan leveres i de fleste NCS og RAL farver.
- Finér døre har en overflade af klar lak over 0,6mm finér limet mod 3mm HDF-plade. Finér døre er 40mm tykke og kan leveres i de fleste træsorter.
- Laminat døre har en overflade af 0,8mm laminat limet mod 3mm HDF-plade. Laminat døre er 41mm tykke og kan leveres med laminatoverflade i mange varianter.

KANTLISTE

Malede døre leveres som standard med malet melamin kantliste. Finerede døre leveres som standard med melamin kantliste tilsvarende finéroverfladen. Laminatdøre leveres med en 2mm ABS kantliste (miljø plast). Døre leveres med kantliste 4 sider.

KARM

Vores standard karm er lavet af fyr, leveres med tætteliste og har målene 42x92mm. Karmen leveres standard i NCS 0502-Y hvid, men kan leveres i de fleste NCS og RAL farver. Andre træsorter, vægtykkelser, overflader og profiler er også muligt.

STÅL KARM

Stål karme kan leveres til alle vore døre og er godkendt sammen. Der er mange profiler af disse. Stål karme kan leveres som 3-delt karm eller svejset karm. Stålkarme er pulver lakeret og kan leveres i mange NCS og RAL farver. Ved stål karm er brandpasta pladseret i dør plade.

BUNDLØSNING

Standard er 25x92mm egetræ bundstykke, der er rullestol venlig. Eller med 5mm rustfri stålskinne og 6mm luft under dør plade. Stål karme leveres med 5mm rustfri stålskinne og 6mm luft under dør plade.

BESLÅNING

Vores standard låsekasse er 565 modul lås og slutstykke 357201. Døre leveres med standard 4 stk. rustfri Nordic Door hængsler.

VÆGT

Vægt på dør plade i M10 x 21 i standard udførelse uden glas er ca. 47kg.

GLAS

Kan leveres med brandglas – 17mm tykt incl. sikkerhedsklasse.

2-FLØJET

Leveres med slagliste på gangdørens hængsel side og fløjdørens anslagsside.

KLASSIFICERING

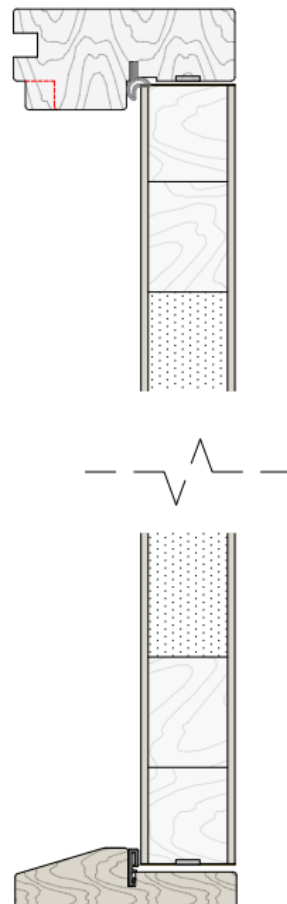
Brandklasse:	BD-30
Lydklasse:	–
Røgklasse:	S _a /S ₂₀₀

Godkendte størrelser

- 1-fl: max M 13x24
- 2-fl: max M 22x24

Døren er testet ved Dansk Brandteknisk Institut (DBI). Døren produceres under kontrol af RISE. Certificeret hos DNV efter DS 1052.2.

Vi tager forbehold for ændringer af tekniske løsninger.



BRAND- OG LYDDØR BD-30 / Rw 27 dB

BESKRIVELSE

Indvendig dør med 30 minutters brandkrav samt lyd.

DØR PLADE

Kernen i dør pladen består af træ baserede materialer.

Kan leveres med 3 typer af overflader:

- Malede døre har en 3mm HDF-plade til malede overflader. De er 39mm tykke og kan leveres i de fleste NCS og RAL farver.
- Finér døre har en overflade af klar lak over 0,6mm finér limet mod 3mm HDF-plade. Finér døre er 40mm tykke og kan leveres i de fleste træsorter.
- Laminat døre har en overflade af 0,8mm laminat limet mod 3mm HDF-plade. Laminat døre er 41mm tykke og kan leveres med laminatoverflade i mange varianter.

KANTLISTE

Malede døre leveres som standard med malet melamin kantliste.

Finèrede døre leveres som standard med melamin kantliste tilsvarende finèroverfladen. Laminatdøre leveres med en 2mm ABS kantliste (miljø plast).

Døre leveres med kantliste 4 sider.

KARM

Vores standard karm er lavet af fyr, leveres med tætteliste og har målene 42x92mm.

Karmen leveres standard i NCS 0502-Y hvid, men kan leveres i de fleste NCS og RAL farver. Andre træsorter, vægtykkelser, overflader og profiler er også muligt.

STÅL KARM

Stål karme kan leveres til alle vore døre og er godkendt sammen.

Der er mange profiler af disse. Stål karme kan leveres som 3-delt karm eller svejset karm. Stålkarme er pulver lakeret og kan leveres i mange NCS og RAL farver.

Ved stål karm er brandpasta pladseret i dør plade.

BUNDLØSNING

Standard er 25x92mm egetræ bundstykke, der er rullestol venlig.

Eller med 5mm rustfri stålskinne og 6mm luft under dør plade.

Stål karme leveres med 5mm rustfri stålskinne og 6mm luft under dør plade.

BESLÅNING

Vores standard låsekasse er 565 modul lås og slutstykke 357201.

Døre leveres med standard 4 stk. rustfri Nordic Door hængsler.

VÆGT

Vægt på dør plade i M10 x 21 i standard udførelse uden glas er ca. 47kg.

GLAS

Kan leveres med brandglas.

2-FLØYET

Leveres med slagliste på gangdørens hængsel side og fløjdørens anslagsside.

ALTERNATIVER

Kan også leveres som ren lyddør.

KLASSIFICERING

Brandklasse:	BD-30
Lydklasse:	Rw 27 dB
Røgklasse:	S _a /S ₂₀₀

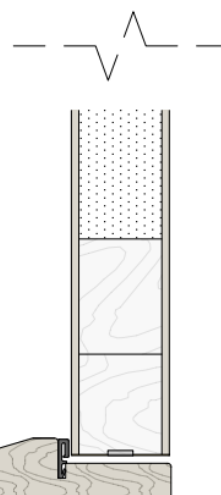
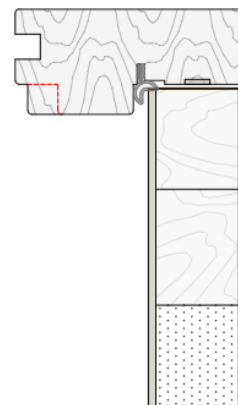
Godkendte størrelser

1-fl: max M 13x24

2-fl: max M 22x24

Døren er testet ved Dansk Brandteknisk Institut (DBI). Døren produceres under kontrol af RISE. Certificeret hos DNV efter DS 1052.2.

Vi tager forbehold for ændringer af tekniske løsninger.



BRAND- OG LYDDØR BD-30 / Rw 33 dB

BESKRIVELSE

Indvendig dør med 30 minutters brandkrav samt lyd.

DØR PLADE

Kernen i dør pladen består af træ baserede materialer.

Kan leveres med 3 typer af overflader:

- Malede døre har en 3mm HDF-plade til malede overflader. De er 39mm tykke og kan leveres i de fleste NCS og RAL farver.
- Finèr døre har en overflade af klar lak over 0,6mm finèr limet mod 3mm HDF-plade. Finèr døre er 40mm tykke og kan leveres i de fleste træsorter.
- Laminat døre har en overflade af 0,8mm laminat limet mod 3mm HDF-plade. Laminat døre er 41mm tykke og kan leveres med laminatoverflade i mange varianter.

KANTLISTE

Malede døre leveres som standard med malet melamin kantliste.

Finèrede døre leveres som standard med melamin kantliste tilsvarende finèroverfladen. Laminatdøre leveres med en 2mm ABS kantliste (miljø plast).

Døre leveres med kantliste 4 sider.

KARM

Vores standard karm er lavet af fyr, leveres med tætteliste og har målene 42x92mm. Karmen leveres standard i NCS 0502-Y hvid, men kan leveres i de fleste NCS og RAL farver. Andre træsorter, vægtykkelser, overflader og profiler er også muligt.

STÅL KARM

Stål karme kan leveres til alle vore døre og er godkendt sammen.

Der er mange profiler af disse. Stål karme kan leveres som 3-delt karm eller svejset karm. Stålkarme er pulver lakeret og kan leveres i mange NCS og RAL farver.

Ved stål karm er brandpasta pladseret i dør plade.

BUNDLØSNING

Standard er 25x92mm egetræ bundstykke, der er rullestol venlig.

Eller med 5mm rustfri stålskinne og 6mm luft under dør plade.

Stål karme leveres med 5mm rustfri stålskinne og 6mm luft under dør plade.

BESLÅNING

Vores standard låsekasse er 565 modul lås og slutstykke 357201.

Døre leveres med standard 4 stk. rustfri Nordic Door hængsler.

VÆGT

Vægt på dør plade i M10 x 21 i standard udførelse uden glas er ca. 50kg.

2-FLØJET

Leveres med slaglist på gangdørans hængsleside og på fløydørens anslagsside.

GLAS

Kan leveres med brandglas.

2 – FLØJET

Leveres med slagliste på gangdørens hængsel side og fløjdørens anslagsside.

ALTERNATIVER

Kan også leveres som ren lyddør.

KLASSIFICERING

Brandklasse:	BD-30
Lydklasse:	Rw 33 dB
Røgklasse:	S _a /S ₂₀₀

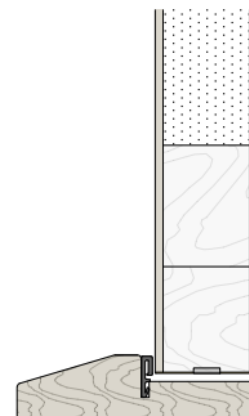
Godkendte størrelser

1-fl: max M 13x24

2-fl: max M 22x24

Døren er testet ved Dansk Brandteknisk Institut (DBI). Døren produceres under kontrol af RISE. Certificeret hos DNV efter DS 1052.2.

Vi tager forbehold for ændringer af tekniske løsninger.



BRAND- OG LYDDØR BD-30 / Rw 35 dB, 40 mm

BESKRIVELSE

Indvendig dør med 30 minutters brandkrav samt ønske om høj lydreduktion.
Til skoler, kontorer, sygehuse, idrætsanlæg samt entrédøre.

DØR PLADE

Kernen i dør pladen består af træ baserede materialer.
Kan leveres med 3 typer af overflader:

- Malede døre har en 3mm HDF-plade til malede overflader. De er 39mm tykke og kan leveres i de fleste NCS og RAL farver.
- Finér døre har en overflade af klar lak over 0,6mm finér limet mod 3mm HDF-plade. Finér døre er 40mm tykke og kan leveres i de fleste træsorter.
- Laminat døre har en overflade af 0,8mm laminat limet mod 3mm HDF-plade. Laminat døre er 41mm tykke og kan leveres med laminatoverflade i mange varianter.

KANTLISTE

Malede døre leveres som standard med malet melamin kantliste.
Finerede døre leveres som standard med melamin kantliste tilsvarende finér overfladen. Laminatdøre leveres med en 2mm ABS kantliste (miljø plast).
Døre leveres med kantliste 4 sider.

KARM

Vores standard karm er lavet af fyr, leveres med tætte liste og har målene 42x92mm.
Karmen leveres standard i NCS 0502-Y hvid, men kan leveres i de fleste NCS og RAL farver. Andre træsorter, vægtykkelse, overflader og profiler er også muligt.

STÅL KARM

Stål karme kan leveres til alle vore døre og er godkendt sammen.
Der er mange profiler af disse. Stål karme kan leveres som 3-delt karm eller svejset karm. Stålkarme er pulver lakeret og kan leveres i mange NCS og RAL farver.
Ved stål karm er brandpasta pladseret i dør plade.

BUNDLØSNING

Standard er 25x92mm egetræ bundstykke, der er rullestol venlig.
Eller med 5mm rustfri stålskinne og 6mm luft under dør plade.
Stål karme leveres med 5mm rustfri stålskinne og 6mm luft under dør plade.

BESLÅNING

Vores standard låsekasse er 565 modul lås og slutstykke 357201.
Døre leveres med standard 4 stk. rustfri Nordic Door hængsler.

VÆGT

Vægt på dør plade i M10 x 21 i standard udførelse uden glas er ca. 50kg.

GLAS

Kan leveres med brandglas.

2 – FLØJET

Leveres med slagliste på gangdørens hængsel side og fløjdørens anslagsside.

ALTERNATIVER

Kan også leveres som ren lydør.

KLASSIFICERING

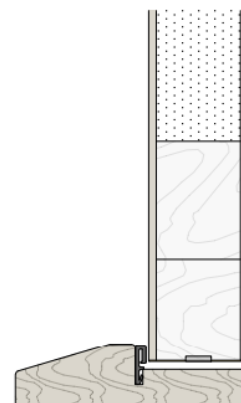
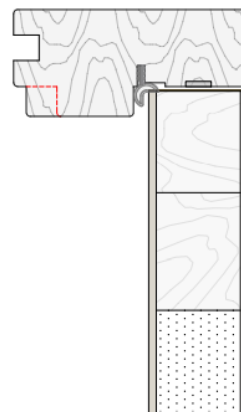
Brandklasse:	BD-30
Lydklasse:	Rw 35 dB
Røgklasse:	S _a / S ₂₀₀

Godkendte størrelser

- 1-fl: max M 13x24
- 2-fl: max M 22x24

Døren er testet ved Dansk Brandteknisk Institut (DBI). Døren produceres under kontrol af RISE. Certificeret hos DNV efter DS 1052.2.

Vi tager forbehold for ændringer af tekniske løsninger.



BRAND- OG LYDDØR BD-30 / Rw 35 dB, 52 mm

BESKRIVELSE

Indvendig dør med 30 minutters brandkrav samt ønske om høj lydreduktion. Til skoler, kontorer, sygehuse, idrætsanlæg samt entrédøre.

DØR PLADE

Kernen i dør pladen består af træ baserede materialer. Kan leveres med 3 typer af overflader:

- Malede døre har en 3mm HDF-plade til malede overflader. De er 51mm tykke og kan leveres i de fleste NCS og RAL farver.
- Finér døre har en overflade af klar lak over 0,6mm finér limet mod 3mm HDF-plade. Finér døre er 52mm tykke og kan leveres i de fleste træsorter.
- Laminat døre har en overflade af 0,8mm laminat limet mod 3mm HDF-plade. Laminat døre er 53mm tykke og kan leveres med laminatoverflade i mange varianter.

KANTLISTE

Malede døre leveres som standard med malet melamin kantliste. Finerede døre leveres som standard med melamin kantliste tilsvarende finér overfladen. Laminatdøre leveres med en 2mm ABS kantliste (miljø plast). Døre leveres med kantliste 4 sider.

KARM

Vores standard karm er lavet af fyr, leveres med tætteliste og har målene 42x92mm. Karmen leveres standard i NCS 0502-Y hvid, men kan leveres i de fleste NCS og RAL farver. Andre træsorter, vægtykkelser, overflader og profiler er også muligt.

STÅL KARM

Stål karme kan leveres til alle vore døre og er godkendt sammen. Der er mange profiler af disse. Stål karme kan leveres som 3-delt karm eller svejset karm. Stålkarme er pulver lakeret og kan leveres i mange NCS og RAL farver. Ved stål karm er brandpasta pladseret i dør plade.

BUNDLØSNING

Standard er 25x92mm egetræ bundstykke, der er rullestol venlig. Eller med 5mm rustfri stålskinne og 6mm luft under dør plade. Stål karme leveres med 5mm rustfri stålskinne og 6mm luft under dør plade.

BESLÅNING

Vores standard låsekasse er 565 modul lås og slutstykke 357201. Døre leveres med standard 4 stk. rustfri Nordic Door hængsler.

VÆGT

Vægt på dør plade i M10 x 21 i standard udførelse uden glas er ca. 57kg.

GLAS

Kan leveres med brandglas.

2-FLØJET

Leveres med slagliste på gangdørens hængsel side og fløjdørens anslagsside.

ALTERNATIVER

Kan også leveres som ren lyddør.

KLASSIFICERING

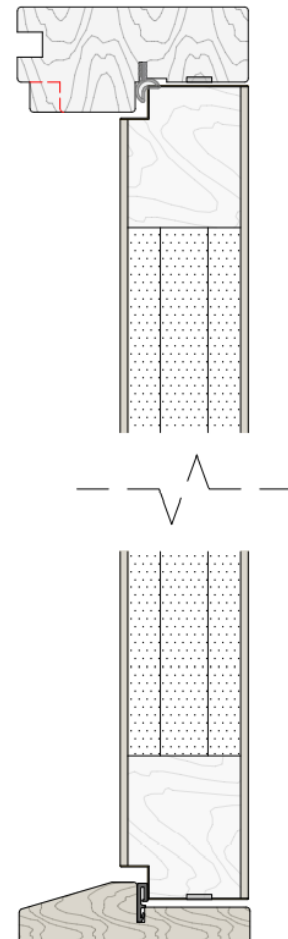
Brandklasse:	BD-30
Lydklasse:	Rw 35 dB
Røgklasse:	S _a / S ₂₀₀

Godkendte størrelser

- 1-fl: max M 13x24
- 2-fl: max M 22x24

Døren er testet ved Dansk Brandteknisk Institut (DBI). Døren produceres under kontrol af RISE. Certificeret hos DNV efter DS 1052.2.

Vi tager forbehold for ændringer af tekniske løsninger.



BRAND- OG LYDDØR BD-30 / Rw 43 dB

BESKRIVELSE:

Indvendig dør med 30 minutters brandkrav samt høje krav til lydreduktion.

DØR PLADE

Kernen i dør pladen består af træ baserede materialer. Dør pladen har special fals. Kan leveres med 3 typer af overflader:

- Malede døre har en 3mm HDF-plade til malede overflader. De er 57mm tykke og kan leveres i de fleste NCS og RAL farver.
- Finèr døre har en overflade af klar lak over 0,6mm finèr limet mod 3mm HDF-plade. Finèr døre er 58mm tykke og kan leveres i de fleste træsorter.
- Laminat døre har en overflade af 0,8mm laminat limet mod 3mm HDF-plade. Laminat døre er 59mm tykke og kan leveres med laminatoverflade i mange varianter.

KANTLISTE

Malede døre leveres som standard med malet melamin kantliste. Finèrede døre leveres som standard med melamin kantliste tilsvarende finèroverfladen. Laminatdøre leveres med en 2mm ABS kantliste (miljø plast). Døre leveres med kantliste 4 sider.

KARM

Vores standard karm er lavet af fyr, leveres med tætteliste og har målene 42x92mm. Karmen leveres standard i NCS 0502-Y hvid, men kan leveres i de fleste NCS og RAL farver. Andre træsorter, vægtykkelser, overflader og profiler er også muligt.

STÅL KARM

Stål karme kan leveres til alle vore døre og er godkendt sammen. Der er mange profiler af disse. Stål karme kan leveres som 3-delt karm eller svejset karm. Stålkarme er pulver lakeret og kan leveres i mange NCS og RAL farver. Ved stål karm er brandpasta pladseret i dør plade.

BUNDLØSNING

Standard er 25x92mm egetræ bundstykke, der er rullestol venlig. Eller med 5mm rustfri stålskinne og 6mm luft under dør plade. Stål karme leveres med 5mm rustfri stålskinne og 6mm luft under dør plade.

BESLÅNING

Vores standard låsekasse er 565 modul lås og slutstykke 357201. Døre leveres med standard 4 stk. rustfri Nordic Door hængsler.

VÆGT

Vægt på dør plade i M10 x 21 i standard udførelse uden glas er ca. 70kg.

GLAS

Kan leveres med brandglas.

2 – FLØJET

Leveres med slagliste på gangdørens hængsel side og fløjdørens anslagsside.

KLASSIFICERING

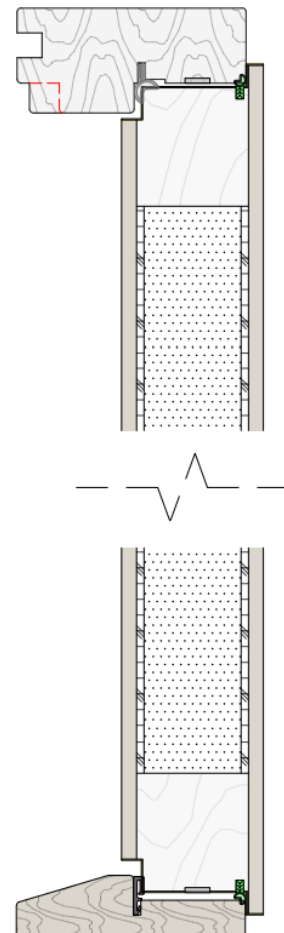
Brandklasse:	BD-30
Lydklasse:	Rw 43 dB
Røgklasse:	S _a / S ₂₀₀

Godkendte størrelser

- 1-fl: max M 13 x 24
- 2-fl: max M 22 x 24

Døren er testet ved Dansk Brandteknisk Institut (DBI). Døren produceres under kontrol af RISE. Certificeret hos DNV efter DS 1052.2.

Vi tager forbehold for ændringer af tekniske løsninger.



BRAND- OG LYDDØR BD-30 / Rw 43 dB, 58 mm

BESKRIVELSE

Indvendig dør med 30 minutters brandkrav samt høje krav til lydreduktion.

DØR PLADE

Kernen i dør pladen består af træ baserede materialer.

Kan leveres med 3 typer af overflader:

- Malede døre har en 3mm HDF-plade til malede overflader. De er 57mm tykke og kan leveres i de fleste NCS og RAL farver.
- Finér døre har en overflade af klar lak over 0,6mm finér limet mod 3mm HDF-plade. Finér døre er 58mm tykke og kan leveres i de fleste træsorter.
- Laminat døre har en overflade af 0,8mm laminat limet mod 3mm HDF-plade. Laminat døre er 59mm tykke og kan leveres med laminatoverflade i mange varianter.

KANTLISTE

Malede døre leveres som standard med malet melamin kantliste.

Finerede døre leveres som standard med melamin kantliste tilsvarende finér overfladen. Laminatdøre leveres med en 2mm ABS kantliste (miljø plast).

Døre leveres med kantliste 4 sider.

KARM

Vores standard karm er lavet af fyr, leveres med tætteliste og har målene 42x92mm.

Karmen leveres standard i NCS 0502-Y hvid, men kan leveres i de fleste NCS og RAL farver. Andre træsorter, vægtykkelse, overflader og profiler er også muligt.

STÅL KARM

Stål karmer kan leveres til alle vore døre og er godkendt sammen.

Der er mange profiler af disse. Stål karmer kan leveres som 3-delt karm eller svejset karm. Stålkarmer er pulver lakeret og kan leveres i mange NCS og RAL farver.

Ved stål karm er brandpasta pladseret i dør plade.

BUNDLØSNING

Standard er 25x92mm egetræ bundstykke, der er rullestol venlig.

Eller med 5mm rustfri stålskinne og 6mm luft under dør plade.

Stål karmer leveres med 5mm rustfri stålskinne og 6mm luft under dør plade.

BESLÅNING

Vores standard låsekasse er 565 modul lås og slutstykke 357201.

Døre leveres med standard 4 stk. rustfri Nordic Door hængsler.

VÆGT

Vægt på dør plade i M10 x 21 i standard udførelse uden glas er ca. 70kg.

GLAS

Kan leveres med brandglas.

2 – FLØJET

Leveres med slagliste på gangdørens hængsel side og fløjdørens anslagsside.

ALTERNATIVER

Kan også leveres som ren lyd dør.

KLASSIFICERING

Brandklasse:	BD-30
Lydklasse:	Rw 43 dB
Røgklasse:	S _a /S ₂₀₀

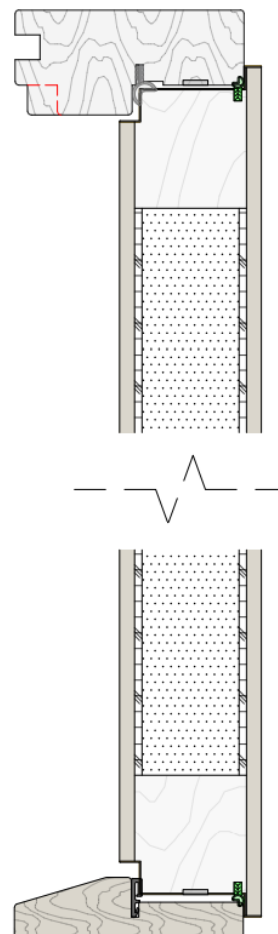
Godkendte størrelser

1-fl: max M 13 x 24

2-fl: max M 22 x 24

Døren er testet ved Dansk Brandteknisk Institut (DBI). Døren produceres under kontrol af RISE. Certificeret hos DNV efter DS 1052.2.

Vi tager forbehold for ændringer af tekniske løsninger.



BRAND- OG LYDDØR BD-30 / Rw 47 dB

BESKRIVELSE

Indvendig dør med 30 minutters brandkrav samt høje krav til lydreduktion.

DØR PLADE

Dørbladets ramme og kerne består af træbaserede / stenuldsmaterialer, og leveres i ca. 100 mm tykkelse. Overfald på låseside og top, se figur.

OVERFLADE

Malet, finér eller laminat.

KANTLISTE

Døre leveres med kantliste på alle 4 sider.

KARM

Leveres kun med forstærket træramme, 62 x 124 mm, se figur.

BUNDLØSNING

Leveres med 6 mm slids og forsænket + overflademonteret hæve/sænke tærskel, se figur.

BESLÅNING

Vores standard låsekasse er 565 modul lås.

Døre leveres med 5 stk. rustfrie hengsler Argenta 100/98.

VÆGT

Vægt på dør plade i M10 x 21 i standard udførelse; ca. 97 kg.

2-FLØJET

2-fløjet er ikke mulig.

GLAS

Glas er ikke muligt.

ALTERNATIVER

Kan også leveres som ren lydør.

KLASSIFICERING

Brandklasse*:	BD-30
Lydklasse*:	Rw 47 dB
Røgklasse*:	S _a / S ₂₀₀
* kun 1-fløjet	

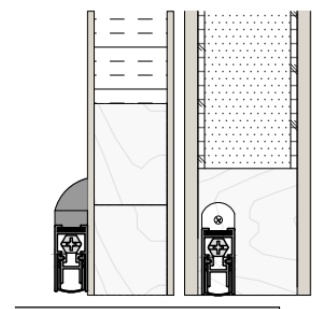
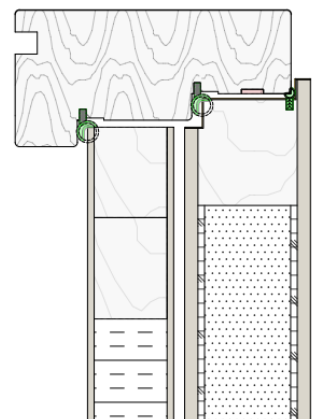
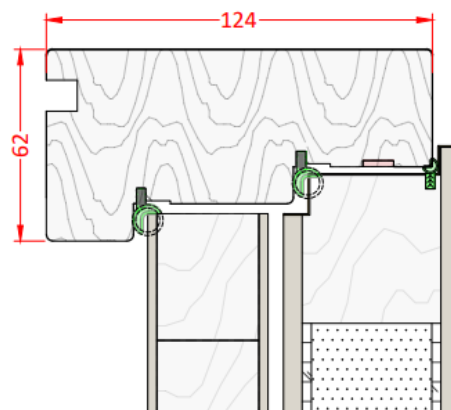
Godkendte størrelser

1-fl: max M11 x 21 eller M10 x 22

2-fl: leveres kun som 1-fløjet

Døren er testet ved Dansk Brandteknisk Institut (DBI). Døren produceres under kontrol af RISE. Certificeret hos DNV efter DS 1052.2.

Vi tager forbehold for ændringer af tekniske løsninger.



BRAND- OG LYDDØR BD-30 / Rw 50 dB

BESKRIVELSE:

Indvendig dør med 30 minutters brandkrav samt høje krav til lydreduktion.

DØR PLADE

Kernen i dør pladen består af træ baserede/stenuld materialer og leveres i ca. 100 mm tykkelse. Overfals på låsesiden samt i top, se figur.

OVERFLADE

Malet, finér eller laminat.

KANTLISTE

Døre leveres med kantliste 4 sider.

KARM

Leveres kun med forstærket trækarm, 62 x 124 mm, se figur.

BUNDLØSNING

Leveres med 6mm spalte og indbygget + udepåliggende hæve/sænke, se figur.

BESLÅNING

Vores standard låsekasse er 565 modul lås og slutstykke 357201. Leveres med 5 stk. rustfri Nordic Door hængsler.

VÆGT

Vægt på dør plade i M10 x 21 i standard udførelse uden glas er ca. 97kg.

GLAS

Leveres ikke med glas.

2 – FLØJET

2-fløjet er ikke muligt.

KLASSIFICERING

Brandklasse*:	BD-30
Lydklasse*:	Rw 50 dB
Røgklasse*:	S _a / S ₂₀₀
* kun 1-fløjet	

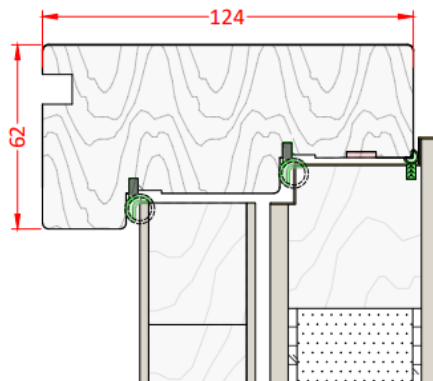
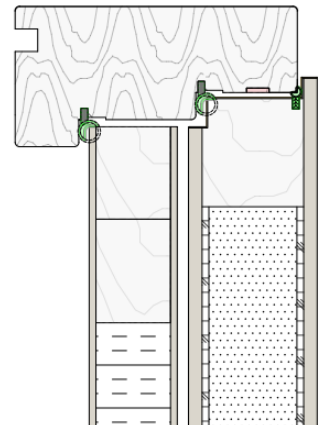
Godkjente/leverede størrelser

1-fl: max M11 x 21 eller M10 x 22

2-fl: leveres kun som 1-fløjet

Døren er testet ved Dansk Brandteknisk Institut (DBI). Døren produceres under kontrol af RISE. Certificeret hos DNV efter DS 1052.2.

Vi tager forbehold for ændringer af tekniske løsninger.



BRAND- OG LYDDØR BD-30 / Rw 36 dB ANTI-BARRIKADE

BESKRIVELSE:

Indvendig dør med 30 minutters brandkrav samt ønske om lydreduktion. Til sygehuse og offentlige psykiatriske miljøer. Døren har en anti-barrikadefunktion, som sikrer tilgang til et rum selv om hoved-døren forsøges lukket fra indvendig side.

DØR PLADE

Kernen i dør pladen består af træ baserede materialer og leveres i ca 57mm tykkelse.

OVERFLADE/KANTLISTE

Malet overflade, som leveres med kantliste 4 sider.

KARM

Leveres i certificeret udgave kun med stålkarm.

STÅL KARM

Stål karme kan leveres til alle vore døre og er godkendt sammen. Der er mange profiler af disse. Stål karme kan leveres som 3-delt karm eller svejset karm. Stålkarme er pulver lakeret og kan leveres i mange NCS og RAL farver. Ved stål karm er brandpasta pladseret i dør plade.

BUNDLØSNING

Stål karme leveres med 5mm rustfri stålskinne og 6mm luft med hæve sænke funktion under dør plade.

BESLÅNING

Vores standard låsekasse er 565 modul lås og slutstykke 357201. Den indvendige dør har Assa 8561. Leveres med Tectus TH340 skulte hængsler, 3 på hoveddøren og 2 på den indvendige dør.

VÆGT

Vægt på dør plade i M10 x 21 i standard udførelse uden glas er ca. 67kg.

GLAS

Glas er ikke muligt

2 – FLØJET

2-fløjet er ikke muligt.

ALTERNATIVER

Kan også leveres som ren lydør.

KLASSIFICERING

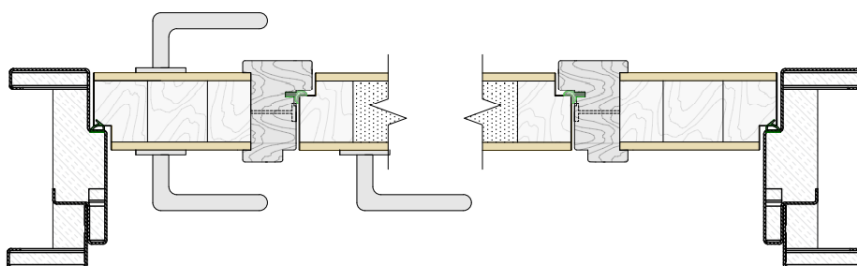
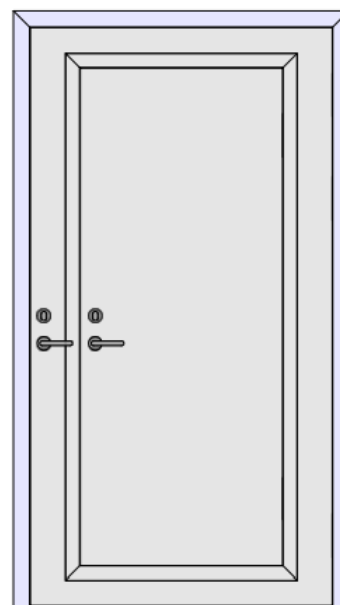
Brandklasse*:	BD-30
Lydklasse*:	Rw 36 dB
Røgklasse*:	S _a / S ₂₀₀
* kun 1-fløjet	

Godkendte størrelser

- 1-fl: max M12 x 22
- 2-fl: ikke relevant

Døren er testet ved Dansk Brandteknisk Institut (DBI). Døren produceres under kontrol af RISE. Certificeret hos DNV efter DS 1052.2.

Vi tager forbehold for ændringer af tekniske løsninger.



BRAND- OG LYDDØR BD-30 / Rw 38 dB, 58 mm

BESKRIVELSE

Indvendig dør med 30 minutters brandkrav, samt høje krav til lydreduktion. Til skoler, kontorer, sygehuse, idrætsanlæg etc. også den typiske entrédøre.

DØR PLADE

Kernen i dør pladen består af træ baserede materialer. Som alternativ til 52mm døren, leveres denne med 2x6mm HDF plader som ekstra forstærkning. Kan leveres med 3 typer af overflader:

- Malede døre med melaminkant 4 sider er 57 mm tykke og leveres i de fleste farver.
- Finér døre med tilpasset kantlist 4 sider leveres med finér i de fleste træsorter. Finér døre er 58 mm tykke.
- Laminat døre kan leveres med laminatoverflade i mange varianter, og leveres med kantlister udvalgt fra et standardsortiment og eventuelle glaslister/slaglister i en farve efter eget valg. Laminatdøre er 59 mm tykke.

KARM

Vores standard karm er lavet af fyr, leveres med tætteliste og har målene 42x92mm. Karmen leveres standard i NCS S 0502-Y eller 0500-N, men kan leveres i de fleste NCS og RAL farver. Andre træsorter, vægtykkelser, overflader og profiler er også muligt.

STÅL KARM

Stål karme kan leveres til alle vore døre og er godkendt sammen. Der er mange profiler af disse. Stål karme kan leveres som 3-delt eller svejset. Stål karme er pulverlakeret og kan leveres i de fleste NCS og RAL farver. Med stål karm er brandpasta pladseret i dør plade.

BUNDLØSNING

Vores standard er 25 x 92mm egetræ bundstykke, der er rullestol venlig. Eller med 5mm rustfri stålskinne og 6mm luft under dør plade. Stål karme leveres med 5mm rustfri stålskinne og 6mm luft under dør.

BESLÅNING

Vores standard låsekasse er 565 modul lås og slutstykke 351348. Døre leveres med std. rustfri Nordic Door hængsler.

VÆGT

Vægt af kun dørblad i M10 x 21 i standardversion; om. 69 kg.

LYSÅBNING

Lysåbning ved 90 grader i standarddesign til M10 x 21; om. 847 mm.

2-FLØJET

Leveres med slagliste på begge dør plader.

GLAS

Kan leveres med brandglas eller kun med glas til lydgodkendelse. Kan også leveres med glas, der kombinerer/ brand og lyd med ekstra sikring.

KLASSIFICERING

Brandklasse:	BD-30
Lydklasse:	Rw 38 dB
Røgklasse:	S _a /S ₂₀₀

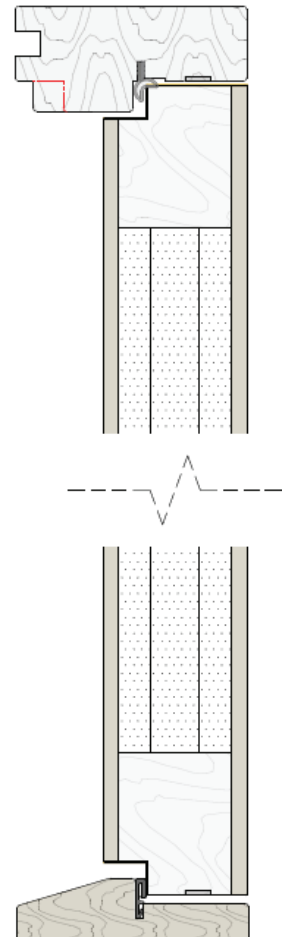
Godkendte størrelser

1-fl: max M 13x24

2-fl: max M 22x24

Døren er testet ved Dansk Brandteknisk Institut (DBI). Døren produceres under kontrol af RISE. Certificeret hos DNV efter DS 1052.2.

Vi tager forbehold for ændringer af tekniske løsninger.



BRAND- OG LYDDØR BD-30 / Rw 38 dB RØNTGEN, 2 mm BLY

BESKRIVELSE

Indvendig dør med brand-, lyd- og strålekrav.
Til sygehuse, røntgentcentre, tandlægekantor og lignende.

DØR PLADE

Kernen i dør pladen består af træ baserede materialer. På hver side af kernen, under den yderste spærreplade, er der indlæg af bly.
Kan leveres med 3 typer af overflader:

- Malede døre har en 3mm HDF-plade til malede overflader. De er 48mm tykke og kan leveres i de fleste NCS og RAL farver.
- Finér døre har en overflade af klar lak over 0,6mm finér limet mod 3mm HDF-plade. Finér døre er 49mm tykke og kan leveres i de fleste træsorter.
- Laminat døre har en overflade af 0,8mm laminat limet mod 3mm HDF-plade. Laminat døre er 50mm tykke og kan leveres med laminatoverflade i mange varianter.

KANTLISTE

Malede døre leveres som standard med malet melamin kantliste.
Finerede døre leveres som standard med melamin kantliste tilsvarende finér overfladen. Laminatdøre leveres med en 2mm ABS kantliste (miljø plast).
Døre leveres med kantliste 4 sider.

KARM

Røntgendøre leveres kun i stålkarm. Stålkarmen er produceret med blyindlæg i tråd med brandklassificering og Statens stråleværns "Vejledning om medicinsk brug af røntgen- og MR-apparat". Stålkarme er pulver lakeret og kan leveres i mange NCS og RAL farver. Ved stål karm er brandpasta pladseret i dør plade.

BUNDLØSNING

Røntgendøre kan leveres med 25x92mm egetræ bundstykke, der er rullestol venlig, eller med hæve/sænke og 6mm spalte.

BESLÅNING

Vores standard låsekasse er 565 modul lås og slutstykke 357201.
Døre leveres med standard 5 stk. rustfri Nordic Door hængsler.

VÆGT

Vægt på dør plade i M10 x 21 i standard udførelse er ca. 102kg.

GLAS

Kan leveres med 300 x 500mm glasåbning med stålramme.

2-FLØJET

Leveres med slagliste på gangdørens hængsel side og fløj dørens anslagsside.

KLASSIFICERING

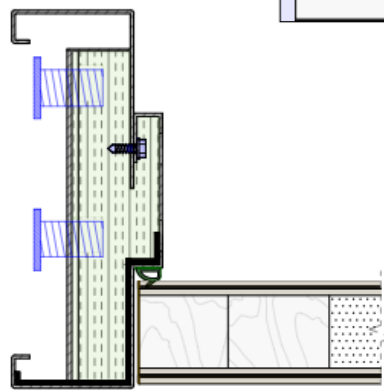
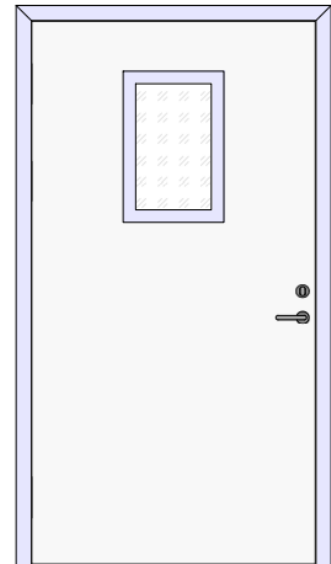
Brandklasse*:	BD-30
Lydklasse*:	Rw 38 dB
Røgklasse:	S _a /S ₂₀₀
* kun 1-fløjet	

Godkendte størrelser

- 1-fl: max M11 x 21 eller M10 x 22
- 2-fl: leveres på forespørgsel/vægt

Døren er testet ved Dansk Brandteknisk Institut (DBI). Døren produceres under kontrol af RISE. Certificeret hos DNV efter DS 1052.2.

Vi tager forbehold for ændringer af tekniske løsninger.



BRAND- OG LYDDØR BD-30 / Rw 38 dB KLEMFRI

BESKRIVELSE:

Indvendig dør med 30 minutters brandkrav samt ønske om høj lydreduktion.

Anvendelse i børnehaver, hvor man ønsker beskyttelse mod klemning.

DØR PLADE

Kernen i dør pladen består af træ baserede materialer.

Kan leveres med 3 typer af overflader:

- Malede døre har en 3mm HDF-plade til malede overflader. De er 39mm tykke og kan leveres i de fleste NCS og RAL farver.
- Finèr døre har en overflade af klar lak over 0,6mm finèr limet mod 3mm HDF-plade. Finèr døre er 40mm tykke og kan leveres i de fleste træsorter.
- Laminat døre har en overflade af 0,8mm laminat limet mod 3mm HDF-plade. Laminat døre er 41mm tykke og kan leveres med laminatoverflade i mange varianter.

KANTLISTE

Malede døre leveres som standard med malet melamin kantliste.

Finèrede døre leveres som standard med melamin kantliste tilsvarende finèroverfladen. Laminatdøre leveres med en 2mm ABS kantliste (miljø plast).

Døre leveres med kantliste 4 sider.

KARM

Vores standard karm er lavet af fyr, leveres med tætteliste og har målene 42x92mm.

Karmen leveres standard i NCS 0502-Y hvid, men kan leveres i de fleste NCS og RAL farver. Andre træsorter, vægtykkelser, overflader og profiler er også muligt.

STÅL KARM

Stål karme kan leveres til alle vore døre og er godkendt sammen.

Der er mange profiler af disse. Stål karme kan leveres som 3-delt karm eller svejset karm. Stålkarme er pulver lakeret og kan leveres i mange NCS og RAL farver.

Ved stål karm er brandpasta pladseret i dør plade.

BUNDLØSNING

Standard er 25x92mm egetræ bundstykke, der er rullestol venlig.

Eller med 5mm rustfri stålskinne og 6mm luft under dør plade.

Stål karme leveres med 5mm rustfri stålskinne og 6mm luft under dør plade.

BESLÅNING

Vores standard låsekasse er 565 modul lås og slutstykke 357201.

Døre leveres med standard 4 stk. rustfri Nordic Door hængsler.

VÆGT

Vægt på dør plade i M10 x 21 i standard udførelse uden glas er ca. 50kg.

GLAS

Kan leveres med brandglas.

2 – FLØJET

Leveres med slagliste på gangdørens hængsel side og fløjdørens anslagsside.

ALTERNATIVER

Kan også leveres som ren lydør.

Klemfri løsninger uden brand og lydkrav kan leveres i mange udførelser.

KLASSIFICERING

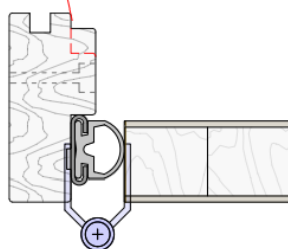
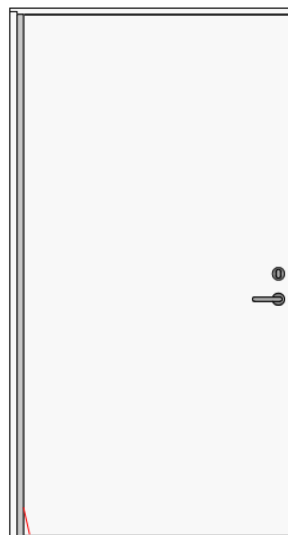
Brandklasse:	BD-30
Lydklasse:	Rw 38 dB
Røgklasse:	S _a /S ₂₀₀

Godkendte størrelser

1-fl: max M 13 x 21

Døren er testet ved Dansk Brandteknisk Institut (DBI). Døren produceres under kontrol af RISE. Certificeret hos DNV efter DS 1052.2.

Vi tager forbehold for ændringer af tekniske løsninger.



BRAND- OG LYDDØR BD-30 / Rw 38 dB SKYDEDØR

BESKRIVELSE

Indvendig dør til offentlige bygninger.
Ikke indbygget i væg men udepåliggende.
Pladsbesparende i gange/entrèer.

DØR PLADE

Kernen i dør pladen består af træ baserede materialer, leveres i 46mm tykkelse.
Dørplade leveres 1M større end døråbning, M12 x 21 døråbning giver M13 x 22 dørblad.

OVERFLADE

Kan leveres malet, lamineret eller med finèr.

KANTLISTE

Døre leveres med kantliste 4 sider.

KARM

Leveres kun med stålkarm.

BUNDLØSNING

Leveres med 6mm spalte og slæbelister.

BESLÅNING

Standard låsekasse er Assa 311-70.
Kan også leveres med dørautomatik, Entrematic EM-PSL 100/150, eller dørlukker med holdermagnetfunktion, Dictator/Dictamat 50 WS-MFL / EM GD 50 Q 23.

VÆGT

Vægt på dør plade i M10 x 21 i standard udførelse uden glas er ca. 73kg.

GLAS

Kan leveres med brandglas. Standard er 16mm EI30 brandglas og max åbning er 600 x 800mm.

2-FLØJET

2-fløjet er ikke mulig.

ALTERNATIVER

Kan også leveres som ren lyddør.

KLASSIFICERING

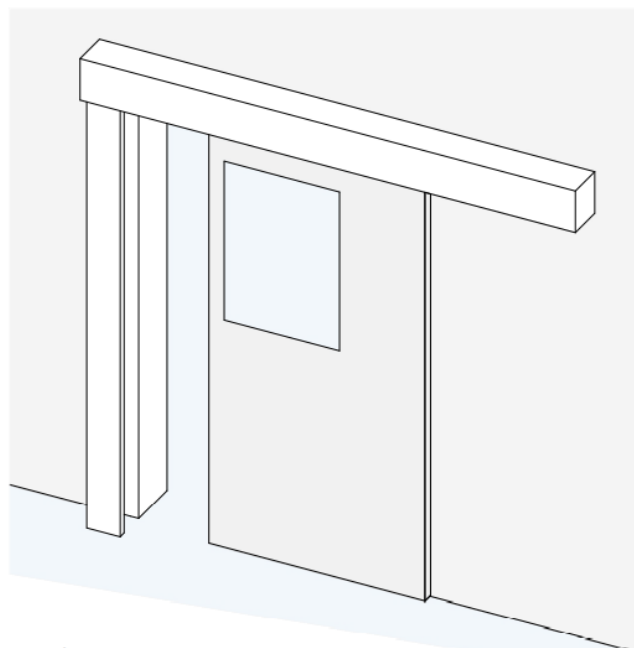
Brandklasse*:	BD-30
Lydklasse*:	Rw 38 dB
Røgklasse*:	S _a / S ₂₀₀
* kun 1-fløjet	

Godkendte størrelser

1-fl: M13 x 24
M18 x 21 som sammensatte

Døren er testet ved Dansk Brandteknisk Institut (DBI). Døren produceres under kontrol af RISE. Certificeret hos DNV efter DS 1052.2.

Vi tager forbehold for ændringer af tekniske løsninger.



BRAND- OG LYDDØR BD-60 / Rw 27 dB

BESKRIVELSE:

Indvendig dør med 60 minutters brandkrav samt ønske om lydreduktion.
Til skoler, kontorer, sygehuse, idrætsanlæg etc.

DØR PLADE

Kernen i dør pladen består af træ baserede materialer.
Kan leveres med 3 typer af overflader:

- Malede døre har en 3mm HDF-plade til malede overflader. De er 61mm tykke og kan leveres i de fleste NCS og RAL farver.
- Finér døre har en overflade af klar lak over 0,6mm finér limet mod 3mm HDF-plade. Finér døre er 62mm tykke og kan leveres i de fleste træsorter.
- Laminat døre har en overflade af 0,8mm laminat limet mod 3mm HDF-plade. Laminat døre er 62mm tykke og kan leveres med laminatoverflade i mange varianter.

KANTLISTE

Malede døre leveres som standard med malet melamin kantliste.
Finerede døre leveres som standard med melamin kantliste tilsvarende finér overfladen. Laminatdøre leveres med en 2mm ABS kantliste (miljø plast).
Døre leveres med kantliste 4 sider.

KARM

Vores standard karm er lavet af fyr, leveres med tætteliste og har målene 42x92mm.
Karmen leveres standard i NCS 0502-Y hvid, men kan leveres i de fleste NCS og RAL farver. Andre træsorter, vægtykkelser, overflader og profiler er også muligt.

STÅL KARM

Stål karme kan leveres til alle vore døre og er godkendt sammen.
Der er mange profiler af disse. Stål karme kan leveres som 3-delt karm eller svejset karm. Stålkarme er pulver lakeret og kan leveres i mange NCS og RAL farver.
Ved stål karm er brandpasta pladseret i dør plade.

BUNDLØSNING

Standard er 25x92mm egetræ bundstykke, der er rullestol venlig.
Eller med 5mm rustfri stålskinne og 6mm luft under dør plade.
Stål karme leveres med 5mm rustfri stålskinne og 6mm luft under dør plade.

BESLÅNING

Vores standard låsekasse er 565 modul lås og slutstykke 357201.
Døre leveres med standard 4 stk. rustfri Nordic Door hængsler.

VÆGT

Vægt på dør plade i M10 x 21 i standard udførelse uden glas er ca. 67kg.

GLAS

Kan leveres med brandglas.

2 – FLØJET

Leveres med slagliste på gangdørens hængsel side og fløjdørens anslagsside.

KLASSIFICERING

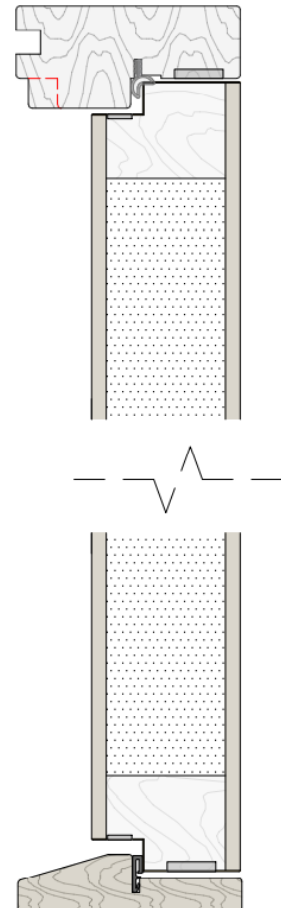
Brandklasse:	BD-60
Lydklasse:	Rw 27 dB
Røgklasse:	S _a /S ₂₀₀

Godkendte størrrelser

- 1-fl: max M 13 x 22
- 2-fl: max M 20 x 22

Døren er testet ved Dansk Brandteknisk Institut (DBI). Døren produceres under kontrol af RISE.
Certificeret hos DNV efter DS 1052.2.

Vi tager forbehold for ændringer af tekniske løsninger.



BRAND- OG LYDDØR BD-60 / Rw 30 dB RØNTGEN, 2 mm BLY

BESKRIVELSE:

Indvendig dør til offentlige bygninger.
Til døråbninger med brand- og strålekrav i feks. sygehusbygninger, røntgentcentre, tandlægekantor og lignende.

DØR PLADE

Kernen i dør pladen består af træ baserede materialer. På hver side af kernen, under yderste spærreplade er der indlæg af bly, der er i tråd med Statens Stråleværns vejledning om medicinsk brug af røntgen og MR-apperatur.

Leveres kun med laminat overflade.

- Laminat døre har en overflade af 0,8mm laminat limet mod 3mm HDF-plade. Laminat døre er 66mm tykke og kan leveres med laminatoverflade i mange varianter.

KANTLISTE

Laminatdøre leveres med en 2mm ABS kantliste (miljø plast)

STÅL KARM

Røntgendøre leveres kun i stålarm. Stålarm er produceret med blyindlæg. Stålkarme er pulver lakeret og kan leveres i mange NCS og RAL farver. Ved stål karm er brandpasta pladset i dør plade.

BUNDLØSNING

Stål karme leveres med 5mm rustfri stålskinne og 6mm luft under dør plade.

BESLÅNING

Vores standard låsekasse er 565 modul lås og slutstykke 357201. Døre leveres med standard 4 stk. rustfri Nordic Door hængsler.

VÆGT

Vægt på dør plade i M10 x 21 i standard udførelse er ca. 122kg.

GLAS

Kan leveres med 300 x 500 mm glasåbning med stålramme.

2 – FLØJET

Leveres med slagliste på gangdørens hængsel side og fløjdørens anslagsside.

MERE INFORMATION

Kontakt os for yderligere information vedrørende ovenstående detaljer og anden tillægsinformation.

KLASSIFICERING

Brandklasse*:	BD-60
Lydklasse*:	Rw 30 dB
Røgklasse*:	S _a / S ₂₀₀
* kun 1-fløjet	

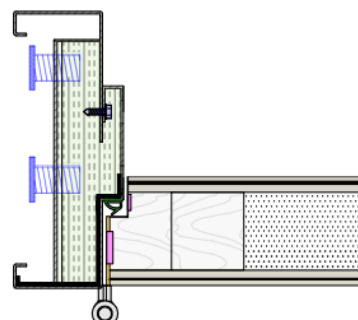
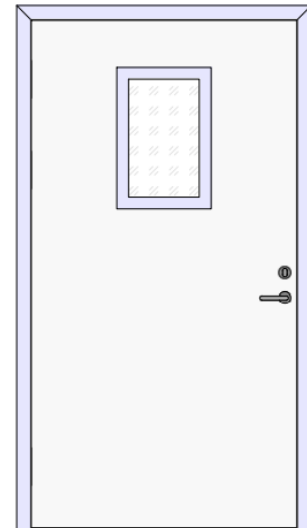
Godkendte størrelser

1-fl: max M10 x 21

2-fl: leveres på forespørgsel/vægt

Døren er testet ved Dansk Brandteknisk Institut (DBI). Døren produceres under kontrol af RISE. Certificeret hos DNV efter DS 1052.2.

Vi tager forbehold for ændringer af tekniske løsninger.



BRAND- OG LYDDØR BD-60 / Rw 38 dB

BESKRIVELSE:

Indvendig dør med 60 minutters brandkrav samt ønske om høj lydreduktion.

Til skoler, kontorer, sygehuse, idrætsanlæg etc.

DØR PLADE

Kernen i dør pladen består af træ baserede materialer.

Kan leveres med 3 typer af overflader:

- Malede døre har en 3mm HDF-plade til malede overflader. De er 57mm tykke og kan leveres i de fleste NCS og RAL farver.
- Finér døre har en overflade af klar lak over 0,6mm finér limet mod 3mm HDF-plade. Finér døre er 58mm tykke og kan leveres i de fleste træsorter.
- Laminat døre har en overflade af 0,8mm laminat limet mod 3mm HDF-plade. Laminat døre er 59mm tykke og kan leveres med laminatoverflade i mange varianter.

KANTLISTE

Malede døre leveres som standard med malet melamin kantliste.

Finerede døre leveres som standard med melamin kantliste tilsvarende finéroverfladen. Laminatdøre leveres med en 2mm ABS kantliste (miljø plast).

Døre leveres med kantliste 4 sider.

KARM

Vores standard karm er lavet af fyr, leveres med tætteliste og har målene 42x92mm.

Karmen leveres standard i NCS 0502-Y hvid, men kan leveres i de fleste NCS og RAL farver. Andre træsorter, vægtykkelser, overflader og profiler er også muligt.

STÅL KARM

Stål karme kan leveres til alle vore døre og er godkendt sammen.

Der er mange profiler af disse. Stål karme kan leveres som 3-delt karm eller svejset karm. Stålkarme er pulver lakeret og kan leveres i mange NCS og RAL farver.

Ved stål karm er brandpasta pladseret i dør plade.

BUNDLØSNING

Standard er 25x92mm egetræ bundstykke, der er rullestol venlig.

Eller med 5mm rustfri stålskinne og 6mm luft under dør plade.

Stål karme leveres med 5mm rustfri stålskinne og 6mm luft under dør plade.

BESLÅNING

Vores standard låsekasse er 565 modul lås og slutstykke 357201.

Døre leveres med standard 4 stk. rustfri Nordic Door hængsler.

VÆGT

Vægt på dør plade i M10 x 21 i standard udførelse uden glas er ca. 59kg.

GLAS

Kan leveres med brandglas.

Kan også leveres med glas som kombinerer eller forstærker brandglassets egenskaber. Med f.eks tillægsglas for øget personsikkerhed.

2 – FLØJET

Leveres med slagliste på gangdørens hængsel side og fløjdørens anslagsside.

KLASSIFICERING

Brandklasse:

B-60

Lydklasse:

Rw 38 dB

Røgklasse:

S_a/S₂₀₀

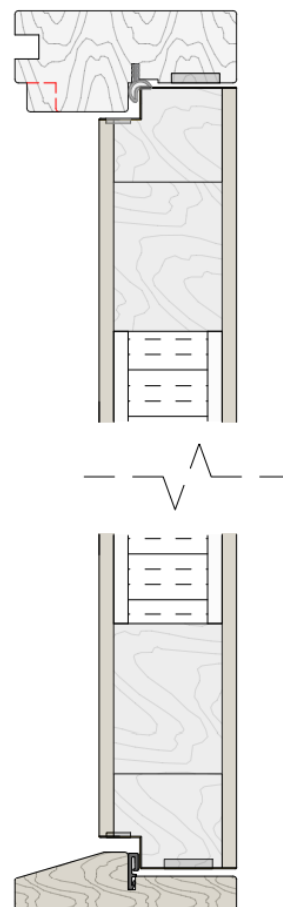
Godkendte størrelser

1-fl: max M 11 x 22

2-fl: max M 20 x 22

Døren er testet ved Dansk Brandteknisk Institut (DBI). Døren produceres under kontrol af RISE. Certificeret hos DNV efter DS 1052.2.

Vi tager forbehold for ændringer af tekniske løsninger.



BRAND- OG LYDDØR BD-60 / Rw 48 dB

BESKRIVELSE:

Indvendig dør med 60 minutters brandkrav samt ønske om meget høj lydreduktion.
Til sygehuse og offentlige miljøe.

DØR PLADE

Kernen i dør pladen består af træ baserede materialer og leveres i ca 100mm tykkelse. Overfals på låseside og i toppen af dørplade, se figur.
Kan leveres med 3 typer af overflader:

- Malede døre har en 3mm HDF-plade til malede overflader. De er 57mm tykke og kan leveres i de fleste NCS og RAL farver.
- Finér døre har en overflade af klar lak over 0,6mm finér limet mod 3mm HDF-plade. Finér døre er 58mm tykke og kan leveres i de fleste træsorter.
- Laminat døre har en overflade af 0,8mm laminat limet mod 3mm HDF-plade. Laminat døre er 59mm tykke og kan leveres med laminatoverflade i mange varianter.

KANTLISTE

Døre leveres med kantliste 4 sider.

KARM

Leveres kun med forstærket trækarm, 62 x 124mm, se figur.

BUNDLØSNING

Leveres med 6mm spalte og indbygget samt udepåliggende hæve sænke, se figur.

BESLÅNING

Vores standard låsekasse er 565 modul lås og slutstykke 357201.
Døre leveres med 5 stk. rustfri Nordic Door hængsler.

VÆGT

Vægt på dør plade i M10 x 21 i standard udførelse uden glas er ca. 97kg.

GLAS

Glas er ikke muligt.

2 – FLØJET

2-fløjet er ikke muligt.

ALTERNATIVER

Kan også leveres som ren lydør.

KLASSIFICERING

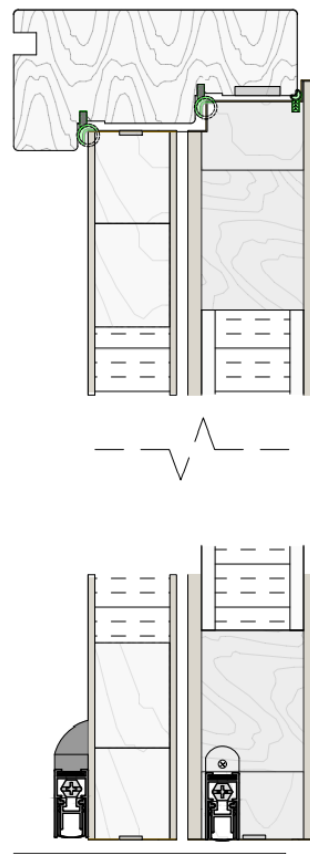
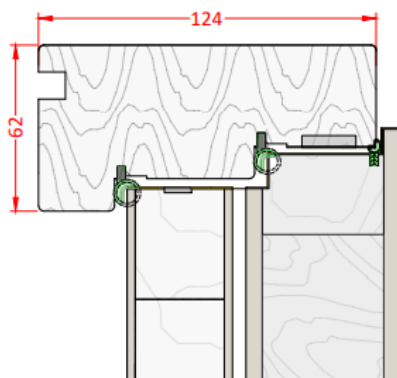
Brandklasse*:	BD-60
Lydklasse*:	Rw 48 dB
Røgklasse*:	S _a / S ₂₀₀
* kun 1-fløjet	

Godkendte størrelser

- 1-fl: max M11 x 21 eller M10 x 22
- 2-fl: leveres kun som 1-fløjet

Døren er testet ved Dansk Brandteknisk Institut (DBI). Døren produceres under kontrol af RISE. Certificeret hos DNV efter DS 1052.2.

Vi tager forbehold for ændringer af tekniske løsninger.



KOMPAKT DØR

BESKRIVELSE:

Indvendig dør til offentlige bygninger.

Bruges i boliger, kontorer og andre steder, hvor der ikke er andre krav, end at den skal skille mellem to rum, men samtidig have en lidt bedre stabilitet en en letdør.

DØR PLADE

Kernen i dør pladen består af træ baserede materialer.

Kan leveres med 3 typer af overflader:

- Malede døre har en 3mm HDF-plade til malede overflader. De er 39mm tykke og kan leveres i de fleste NCS og RAL farver.
- Finèr døre har en overflade af klar lak over 0,6mm finèr limet mod 3mm HDF-plade. Finèr døre er 40mm tykke og kan leveres i de fleste træsorter.
- Laminat døre har en overflade af 0,8mm laminat limet mod 3mm HDF-plade. Laminat døre er 41mm tykke og kan leveres med laminatoverflade i mange varianter.

KANTLISTE

Malede døre leveres som standard med malet melamin kantliste.

Finèrede døre leveres som standard med melamin kantliste tilsvarende finèroverfladen. Laminatdøre leveres med en 2mm ABS kantliste (miljø plast).

Døre leveres med kantliste 4 sider.

KARM

Vores standard karm er lavet af fyr, leveres med tætteliste og har målene 42x92mm.

Karmen leveres standard i NCS 0502-Y hvid, men kan leveres i de fleste NCS og RAL farver. Andre træsorter, vægtykkelser, overflader og profiler er også muligt.

STÅL KARM

Stål karme kan leveres til alle vore døre og er godkendt sammen.

Der er mange profiler af disse. Stål karme kan leveres som 3-delt karm eller svejset karm. Stålkarme er pulver lakeret og kan leveres i mange NCS og RAL farver.

Ved stål karm er brandpasta pladseret i dør plade.

BUNDLØSNING

Standard er 25x92mm egetræ bundstykke, der er rullestol venlig.

Eller med 5mm rustfri stålskinne og 6mm luft under dør plade.

Stål karme leveres med 5mm rustfri stålskinne og 6mm luft under dør plade.

BESLÅNING (Tung)

Vores standard låsekasse er 565 modul lås og slutstykke 357201.

Døre leveres med standard 4 stk. rustfri Nordic Door hængsler.

BESLÅNING (Let)

Vores standard låsekasse er 2014 modul lås og slutstykke 0045.

Døre leveres med standard 2 stk. snap in hængsler.

VÆGT

Vægt på dør plade i M10 x 21 i standard udførelse uden glas er ca. 30kg.

GLAS

Standardglas er type 6.38mm lamineret.

2 – FLØJET

Leveres med slagliste på gangdørens hængsel side og fløjdørens anslagsside.

KLASSIFICERING

Brandklasse: -

Lydklasse: -

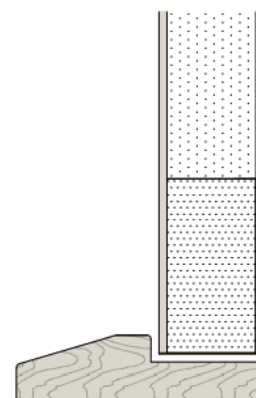
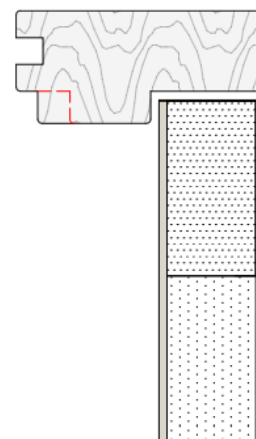
Røgklasse: -

Godkendte størrelser

1-fl: max M 13 x 24

2-fl: max M 22 x 24

Vi tager forbehold for ændringer af tekniske løsninger.



LETT DØR

BESKRIVELSE:

Indvendig dør til boliger, kontorer og andre steder, hvor der ikke er andre krav til døren, end at den skal adskille 2 rum.

DØR PLADE

Kernen i dør pladen består af træ baserede materialer.

Kan leveres med 3 typer af overflader:

- Malede døre har en 3mm HDF-plade til malede overflader. De er 39mm tykke og kan leveres i de fleste NCS og RAL farver.
- Finér døre har en overflade af klar lak over 0,6mm finér limet mod 3mm HDF-plade. Finér døre er 40mm tykke og kan leveres i de fleste træsorter.
- Laminat døre har en overflade af 0,8mm laminat limet mod 3mm HDF-plade. Laminat døre er 41mm tykke og kan leveres med laminatoverflade i mange varianter.

KANTLISTE

Malede døre leveres som standard med malet melamin kantliste.

Finerede døre leveres som standard med melamin kantliste tilsvarende finéroverfladen. Laminatdøre leveres med en 2mm ABS kantliste (miljø plast).

Døre leveres med kantliste 4 sider.

KARM

Vores standard karm er lavet af fyr, har målene 42x92mm.

Karmen leveres standard i NCS 0502-Y hvid, men kan leveres i de fleste NCS og RAL farver. Andre træsorter, vægtykkelser, overflader og profiler er også muligt.

BUNDLØSNING

Standard er 25x92mm egetræ bundstykke, der er rullestol venlig.

BESLÅNING

Vores standard låsekasse er 2014 og leveres med 2 stk. snap-in hængsler.

VÆGT

Vægt på dør plade i M10 x 21 i standard udførelse uden glas er ca. 20kg.

GLAS

Kan leveres med glas.

KLASSIFICERING

Brandklasse: -

Lydklasse: -

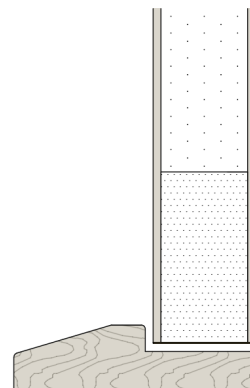
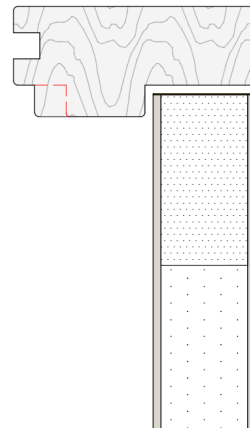
Røgklasse: -

Godkendte størrelser

1-fl: max M 13 x 24

2-fl: max M 22 x 24

Vi tager forbehold for ændringer af tekniske løsninger.



VÅDRUMSDØR TYPE 1 - EJ FUGTBESTANDIG

BRUGSOMRÅDER

Bad, Wc og forrum med vask.
Døren er ikke beregnet for direkte påvirkning af vand eller fugt.
Vigtig at såfremt døren bliver udsat for vand og fugt påvirkning
At den aftørres umiddelbart efter.

DØR PLADE

Rammen i døren er gran.
Kernen i dør pladen består af træ baseret materialer.
Overflade består af 0,8mm laminat limet mod 3mm HDF-plade.

KANTLISTE

Vådruks døre leveres med en 2mm ABS kantliste (miljø plast).
Døre leveres med kantliste 4 sider.

KARM

Vådruks døre leveres med en 2mm ABS kantliste (miljø plast).
Døre leveres med kantliste 4 sider.

STÅL KARM

Stål karme kan leveres til alle vores døre og er godkendt sammen.
Der er mange profiler af disse.
Stål karme kan leveres som 3-delt karm eller svejst karme.
Stål karme er pulver lakeret og kan leveres i mange NCS og RAL farver.
Kan også leveres som Rustfri.

BUNDLØSNING

Standard løsning er uden bund med 18mm luft.

BESLÅNING

Vores standard låsekasse er 565 modul lås og slutstykke 357201.
Døre leveres med standard med rustfri Nordic door hængsler.
Kan også levers med 2014 lås og pulverlakeret snap in hængsler.

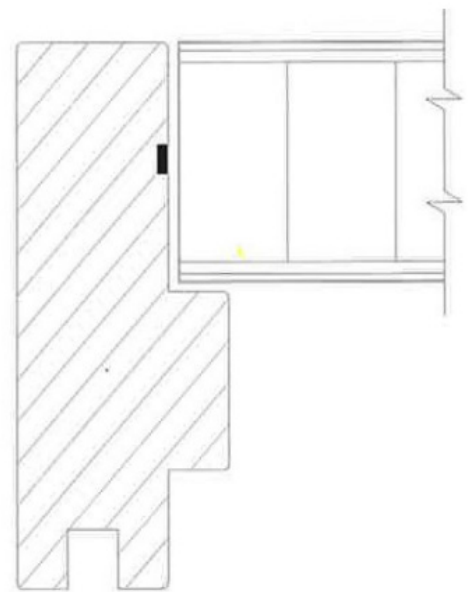
SKYDEDØRS PLADE

Leveres med samme opbygning.
Dog kan et aluminiums U profil til styr tilkøbes. (Denne silikone limes i)

KLASSIFICERING

Brandklasse:
Lydreduktion:
Røgkontrol:

Vi tager forbehold ved ændringer af tekniske løsninger.



VÅDRUMSDØR TYPE 2 - FUGTBESTANDIG

BRUGSOMRÅDE

Bad, WC og forrum med vask.
Egnet til fugtige steder og kan spules let med lunkent vand.
Bemærk at karmen må være i rustfri stål eller aluminium for at have de sammenhengende egenskaber som dørpladen.

DØR PLADE

Special ramme af uorganisk materiale.
Kerne af hårdt polytyren.
Overflade er en ekstra kraftig 2mm laminatoverflade.

KANTLISTE

Vådrumsdøre leveres med en 2mm ABS kantliste (miljø plast).
Døre leveres med kantliste 4 sider.

KARM

Vores standard karm er lavet af fyr i målene 42x92mm og leveres med not.
Karmen leveres standard i NCS 0502-Y hvid. Kan leveres i de fleste NCS og RAL farver.

STÅL KARM

Stål karme kan leveres til alle vore døre og er godkendt sammen.
Der er mange profiler af disse.
Stålkarme kan leveres som 3-delt karm eller svejst karm.
Stålkarme er pulver lakerede og kan leveres i mange NCS og RAL farver.
Kan også leveres som rustfri.

BUNDLØSNING

Standard løsning er uden bund med 18mm luft.

BESLÅNING

Vores standard låsekasse er 565 modul lås.
Døre leveres som standard med rustfri Nordic Door hængsler.
Kan også leveres med 2014 lås og pulverlakerede snap-in hængsler.

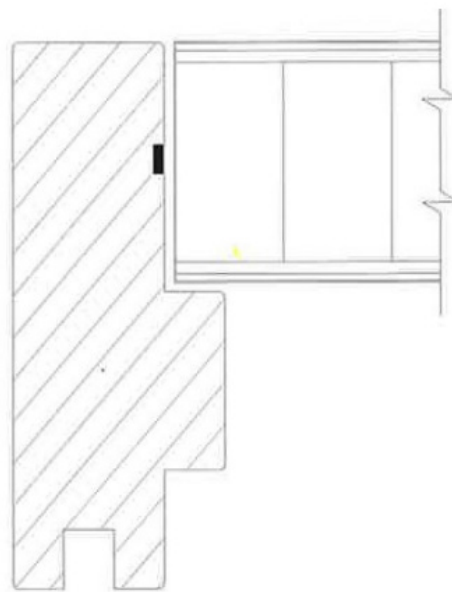
SKYDEDØRS PLADE

Leveres med samme opbygning.
Dog kan et aluminiums U profil til styr tilkøbes. (Denne silikone limes i)

KLASSIFICERING

Brandklasse:
Lydreduktion:
Røgkontrol:

Vi tager forbehold ved ændringer af tekniske løsninger.



GLASFELT BD-60 / Rw 38 dB

BRUGSOMRÅDE

Indvendig vægparti til offentlige bygninger.

Glasfeltet giver lys, skaber åbne og hyggeligere lokaler. Til kontorer, skoler, sygehuse og idrætsanlæg. Et alternativ i en høj brandklasse.

UDFØRELSE

I godkendt udførelse leveres glasfeltet med horisontal sprosse for at sikre stabilitet mod eventuelle tilstødende døre.

25 mm tykt sikkerhedsglas, Pyrobel 25 mm EI60 (1B1).

KARM

Vores standard karmdimension 30/50mm x vægtykkelse og er lavet af fyrretræ.

Karmen kan leveres ubehandlet, lakkeret eller malet. Andre træsorter, vægtykkelser, overflader og profiler er også muligt.

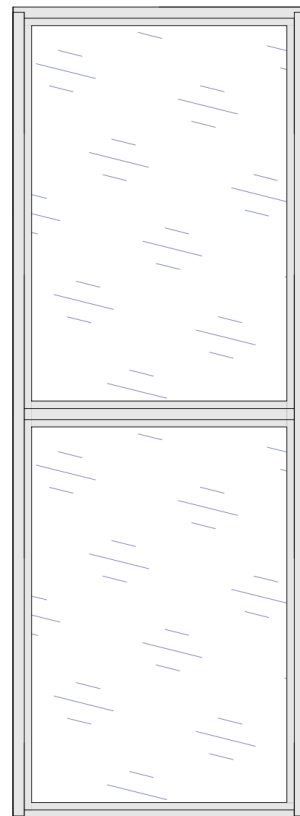
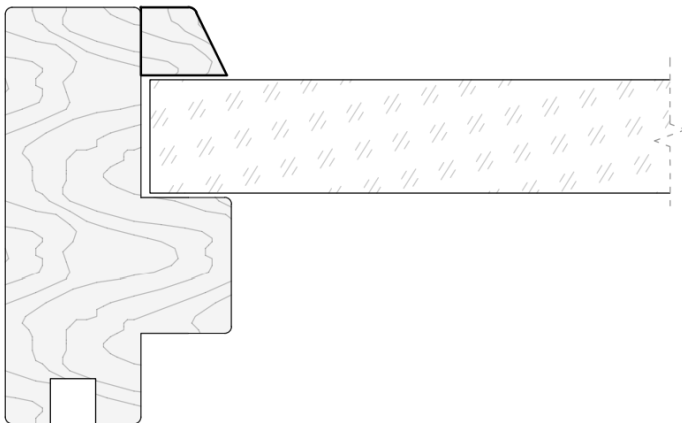
KLASSIFICERING

Brandklasse: BD60
Lydreduktion (max): Rw 38 dB

Godkendte størrelser:
max M 8 x 22

Er testet og certificeret ved nordiske test-/certificeringsinstitutter og produceres under kontrol af RISE Fire Research AS.

Vi tager forbehold ved ændring af tekniske løsninger.



GLASFELT Rw 50 dB

BRUGSOMRÅDE

Indvendig glasparti til offentlige bygninger.

Til kontor, skoler, sygehuse og idrætsanlæg.

Et alternativ med ekstrem stor lydreduktion, enten som enkeltstående felt eller sammen med vores Rw 47 dB eller Rw 50 dB døre.

UDFØRELSE

Side-/overfelt med 42 mm glas i spor og lydreduktion indtil Rw 50 dB.

Som sidefelt ved siden af dør med tilsvarende lydreduktion anbefales det at feltet kun monteres på karmens låseside. Ikke på hængselssiden for at sikre en optimal funktion af døren. Vægt incl. karm er ca. 55kg/m².

KARM

Karmdimensionen til disse felter er tilpasset karmdimensionen til vores Rw 47 dB/Rw 50 dB-døre, er 38mm x min 124 mm, er lavet af fyr og leveres med not.

Karmen kan leveres ubehandlet, lakkeret eller malet i en NCS farve.

Andre træsorter, vægtykkelser, overflader og profiler er også muligt.

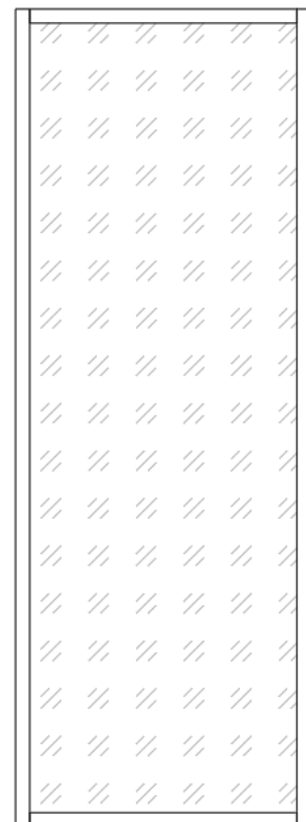
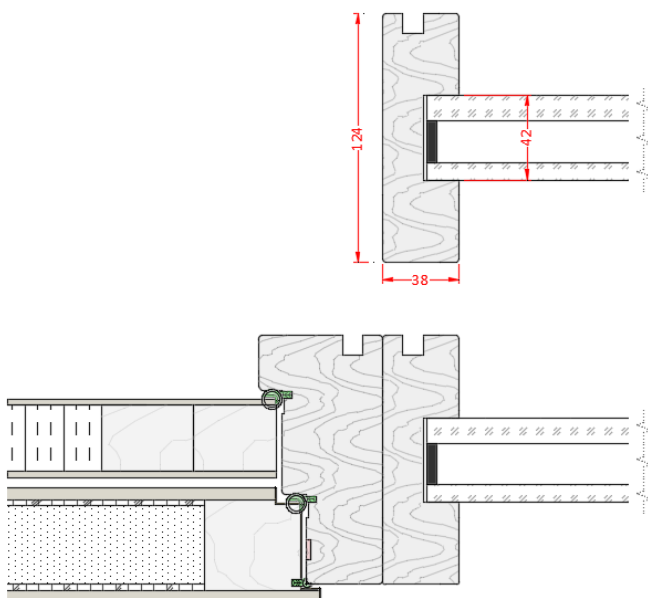
CERTIFICERINGER

Brandklasse:	-
Lydreduktion (max):	Rw 50 dB
Røgkontrol:	-

Godkendte/leverede størrelser:

- som henholdsvis sidefelt / overfelt
 - max bredde 1190 mm / 2890 mm
 - max højde 2890 mm / 490 mm
 - max areal 2,2 m² / 1,5 m²

Vi tager forbehold for ændringer af tekniske løsninger.



SKYDEDØR LINEA

BRUGSOMRÅDE

Indvendig dør til offentlige bygninger.
Pladsbesparende, udepåliggende skydedørsløsning.

DØRPLADE

Rammen og kernen af dørplade består af træbaserede materialer.
Kan leveres med 3 overfladetyper:

- Malede døre er 39mm tykke og leveres med melamin kantliste 4 sider.
- Finérdøre er 40mm tykke og leveres med kantliste 4 sider.
Fåes med finér i de fleste træsorter.
- Laminatdøre er 41mm tykke og leveres med laminatoverflade
i mange varianter samt kantliste efter ønske.

KARM

Åpningskarm på forespørgsel.

OPHÆNG

Linea ophængsskinne.

BUNDLØSNING

6 / 10 mm spalte.

BESLAG

RST skål.

VÆGT

Afhængig af dørtype.

LYSÅBNING

Afhængig af karmtype/beslagsløsning.

GLAS

På forespørgsel.

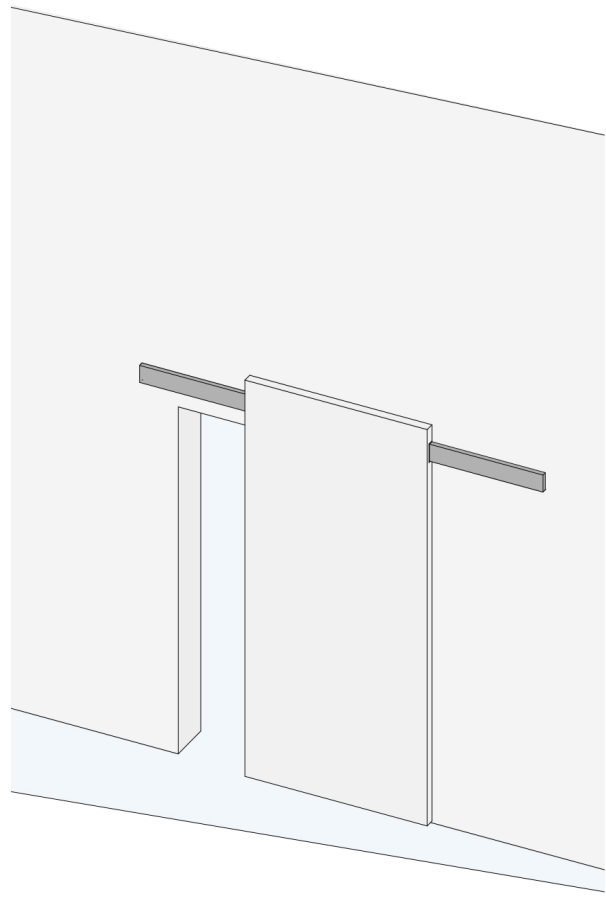
CERTIFICERINGER

Brandklasse: -
Lydklasse (max): -
Røgklasse: -

Godkendte størrelser

1-fl: max på forespørgsel

Vi tager forbehold for ændringer af
tekniske løsninger.



LYDSKYDEDØR Rw 33 dB

BRUGSOMRÅDE

Indvendig dør til offentlige bygninger.
Pladsbesparende, udepåliggende skydedørsløsning.

DØRPLADE

Rammen og kernen af dørplade består af træbaserede materialer.
Kan leveres med 3 overfladetyper:

- Malede døre er 39mm tykke og leveres med melamin kantliste 4 sider.
- Finérdøre er 40mm tykke og leveres med kantliste 4 sider.
Fåes med finér i de fleste træsorter.
- Laminatdøre er 41mm tykke og leveres med laminatoverflade i mange varianter samt kantliste efter ønske.

STØRRELSER

Max bredde lysåbning M12, dørplade 1250mm.
M21 døråbning giver en højde på 2260mm.

KARM

Trækarm og stålkarm. Begge karmtyper har et udstik på 15mm fra væg ud mod dørplade/ophæng.

OPHÆNG

Linea ophængsskinne. Kræver minimum 20 cm fri væghøjde over døråbning til ophængsbeslag.

BUNDLØSNING

6 / 10 mm spalte.

BESLAG

RST skål.

VÆGT

Ca 69 kg i 1250 X 2260 (h x b), vægåbning M12 X 21.

LYSÅBNING

Afhængig af karmtype/beslagsløsning.

GLAS

Glasåbning er mulig, glas 10,38mm.

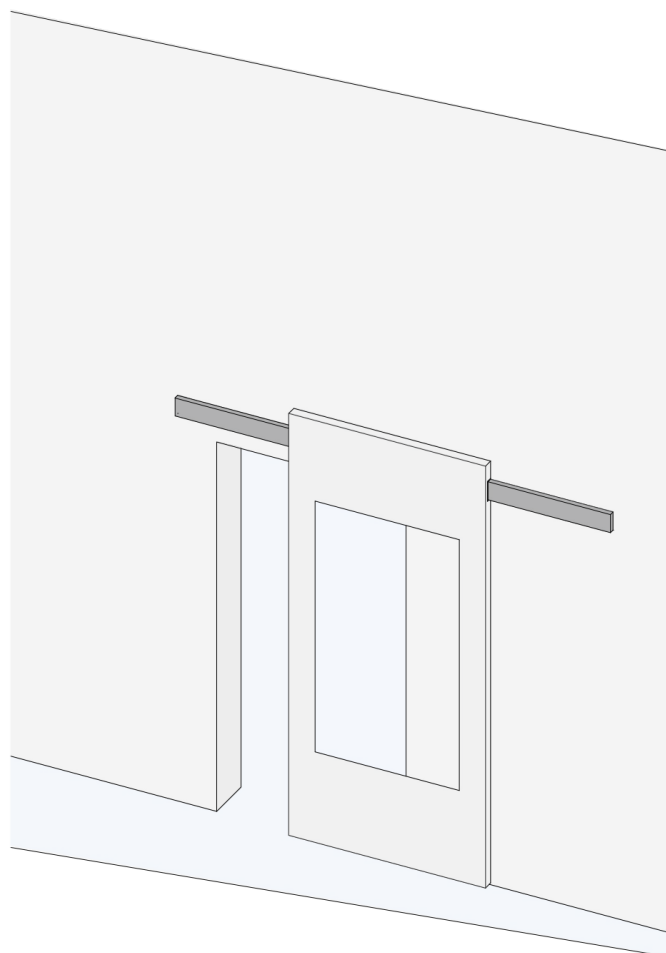
CERTIFICERINGER

Brandklasse:	-
Lydklasse (max):	Rw 33 dB
Røgklasse:	-

Godkendte størrelser

1-fl: max på forespørgsel

Vi tager forbehold for ændringer af tekniske løsninger.



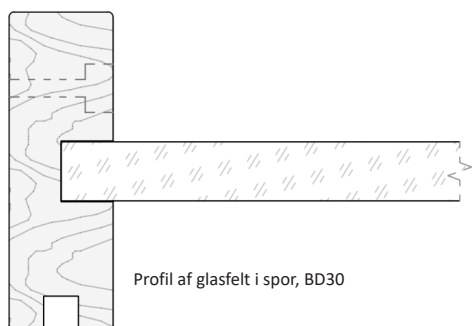
LIDT MERE OM: FELTER GENERELT

GLASFELT

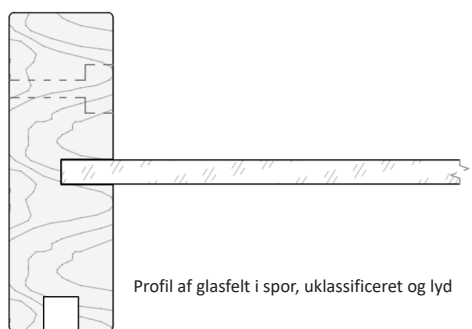
Døre i standard karm, sidefelt fastmonteret med stender mod dørkarmen.
Standard dimension på stender er 50mm x 92mm, eventuel dybde på sidefelt/karm.

Stender leveres færdigmonteret sidefeltet fra fabrikken og indgår i sidefeltets totale bredde. Dette gælder ved alle bredder af sidefelter, med og uden sprosse, på hængselside, låseside eller begge sider.

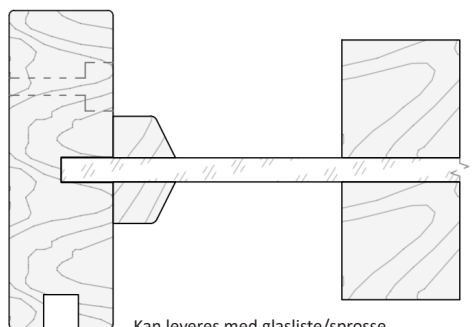
Ved brug af dørautomatik eller dørpumpe leveres ekstra sprosser løst med forsendelsen. Eventuel sprosse indgår i overfeltets totale højde, og der må tages højde for dette ved målsætning.
Der er ingen reklamationsret, hvis der ikke benyttes stender.



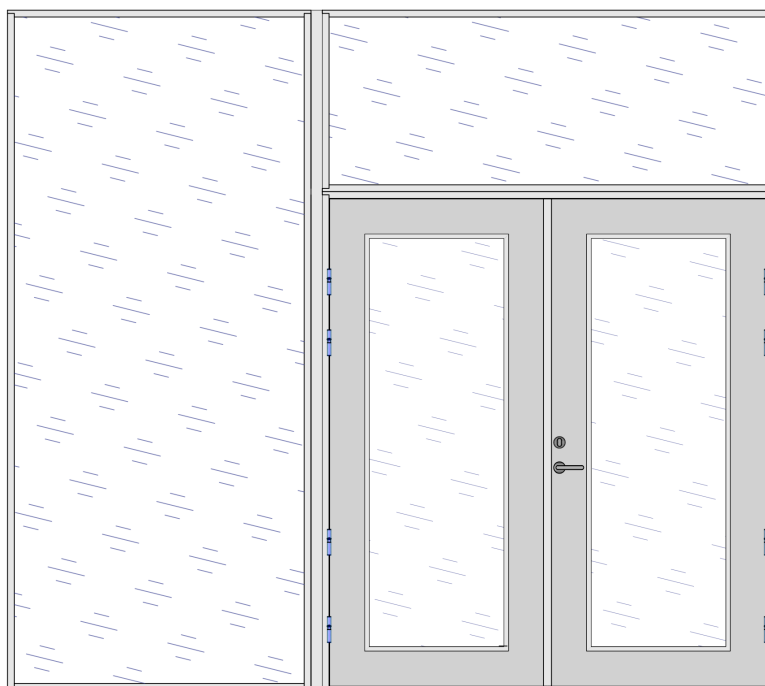
Profil af glasfelt i spor, BD30



Profil af glasfelt i spor, uklassificeret og lyd



Kan leveres med glasliste/sprosse

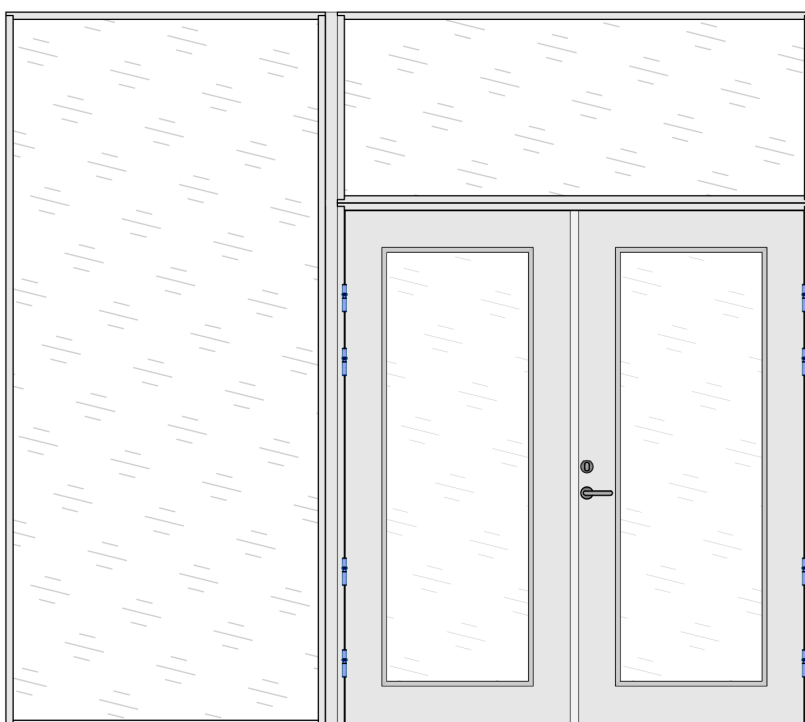


LIDT MERE OM: GLASTYPER/FUNKTIONER

I dagens byggeri stilles der strenge krav til funktion og æstetik. I mange bygninger er det ønskeligt med gennemsyn og lysindfald selvom der er krav til både brand, lyd og sikkerhed.

Der kan være følgende krav til glas:

- Brand
- Lyddæmpning
- Sikkerhedsglas (Personsikkerhed)
- Sikringsglas (værdisikring)



De mest anvendte glas vi bruger er følgende:

Produkt navn	Tykkelse	Sikkerhedsglas kl.	Sikringsglas kl.	Brand kl.	Lyd Rw dB
4 mm hærdet	4 mm	1C2	ingen	ingen	29 Rw dB
6,38 lamineret	6,38 mm	2B2	ingen	ingen	32 Rw dB
Lamineret m/lydfolie 33 Rw	6,76 mm	1B1	P2A	ingen	36 Rw dB
Lamineret m/lydfolie 38 Rw	10,38 mm	2B2	ingen	ingen	38 Rw dB
Lyd termoglas 43 Rw	35,14 mm	1B1	P2A	ingen	43 Rw dB
Lyd termoglas 40 Rw	35,14 mm	2B2	ingen	ingen	40 Rw dB
BD30 Pyrobel16 RF217	17,3 mm	2B2	ingen	EI30	39 Rw dB
BD60 Pyrobel25 RF425	26,6 mm	1B1	P1A	EI60	40 Rw dB

LIDT MERE OM: GLASÅBNINGER

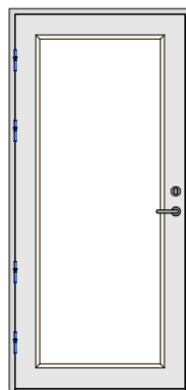
En dør med glas i, gør rummet mere åbent og der kommer mere lys ind.

Vi kan levere døre med glas i de fleste glastyper og udførelser.

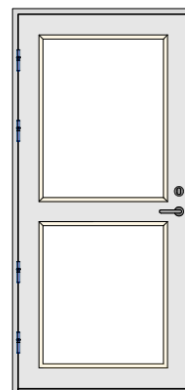
Ved uklassificerede døre er de fleste glastyper og udførelser mulige.

Ved certificerede døre er det muligt at levere døre med glas i, indenfor de rammer som certificeringerne angiver.

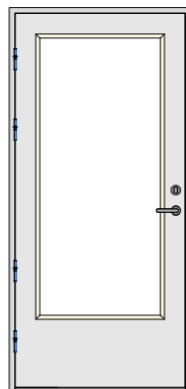
På denne side vises vore standard glasåbninger.



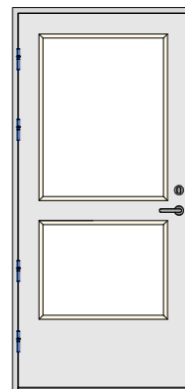
GD 115-01



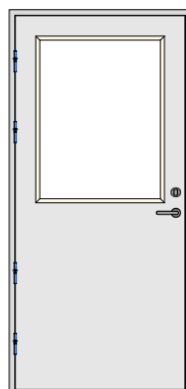
GD 115-02



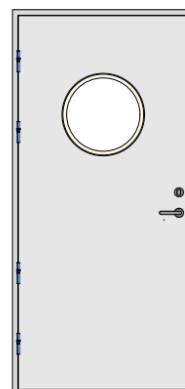
GD 375-01



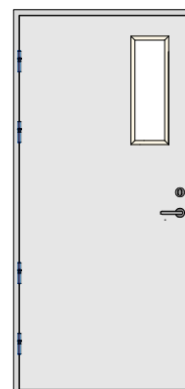
GD 375-02



GD 1020



GD 1275



GD 1340

LIDT MERE OM: OVERFLADER PÅ DØRPLADER

Vi har tre forskellige typer overflader i sortimentet, som kan leveres på alle dørtyper:

Malet:

De fleste malede overflader er i standard hvid NCS S 0502-Y og NCS S 0500-N, men vi kan i udgangspunktet male alle farver i NCS spekteret og de fleste RAL-farver. Tag kontakt til os, hvis du er i tvivl.

Malingen vi bruger på dørplader og karme er vandbaseret. Vores standard glans er 25, men vi kan på forespørgsel også levere i andre glansgrader.

Finér:

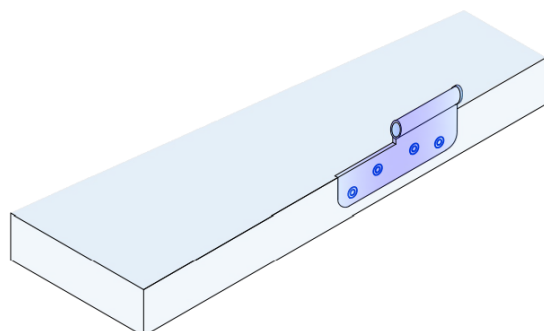
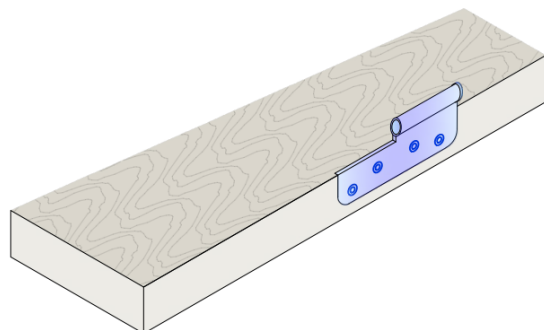
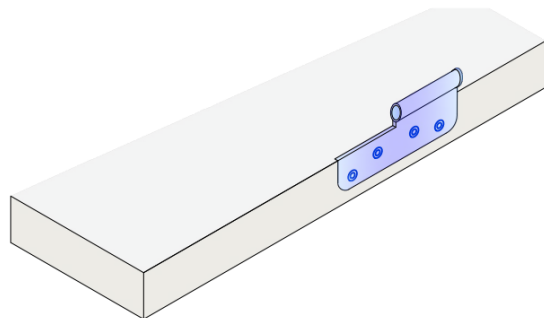
Vi har en række finértyper i standardsortimentet - ask, eg, bøg, birk og valnød. I tillæg Alpi fyr, Alpi Eg og Alpi Mahogni. Alpi finér kendetegnes ved at den har et ensartet mønster. Den er derfor egnet til døre og side/overpartier, der skal have et ensartet udseende.

Alle overflader i finér leveres i udgangspunktet lakkeret, men vi kan også oliere eller beise disse efter farveprøver, for at opnå andre overflader. Standard glansgrad 25. Vi producerer også døre med mønsterlagt finér efter kundens ønske.

Laminat:

Laminatdøre anbefales brugt i mest mulig grad i de miljø'er, hvor dørene vil blive udsat for hård brug og slitage.

De er lettere at rengøre og vedligeholde, samt der er en større modstandskraft mod ridser og stød, hvilket gør den til den foretrukne dørøverflade til skoler, børnehaver samt sundhedshuse/hospitaler.



LIDT MERE OM: KANTLISTER

Dørens endelige finish inkluderer også en kantliste der er tilpasset dørpladens overflade, eventuelle glaslister og slaglister.

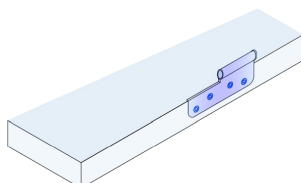
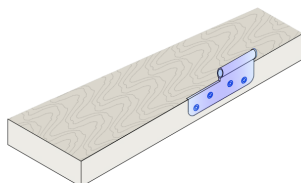
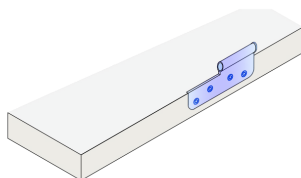
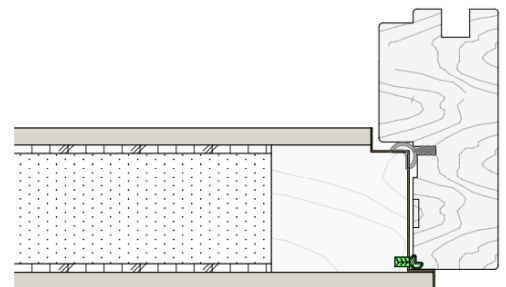
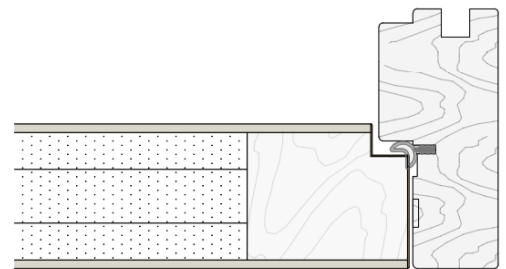
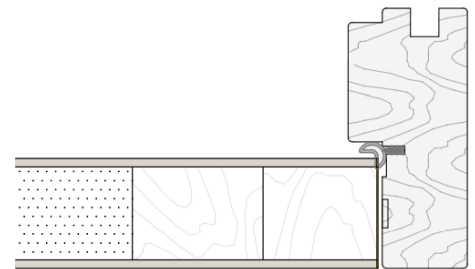
Vore dørplader har alle kantliste 4 sider som standard.

Ved malede døre bliver kantlisten malet i samme farve som overfladen på dørpladen.

Finérdøre får påsat en kantliste som er tilpasset finéren på dørpladen.

Laminatdøre har som standard en 2mm kantliste i ABS på langsiderne og 0,4mm melamin i top og bund.

Laminatdøre med overfals har som standard 0,4mm melamin kantlister.



LIDT MERE OM: SPARKEPLADER

BRUGSOMRÅDE

Sparkeplader bruges til ekstra beskyttelse af døre i trafikkerede områder eller der som man finder det nødvendigt.

Det vil typisk være i områder, hvor man kan forvente at dørplade-overfladen er mest udsat. Kan benyttes både på inder- og udvendig side af dørpladen.

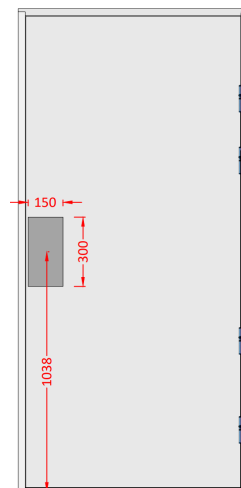
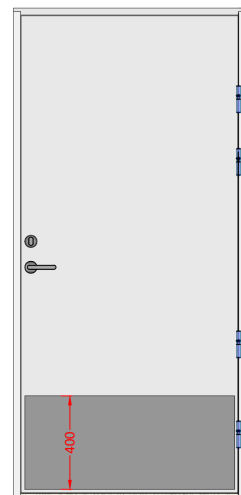
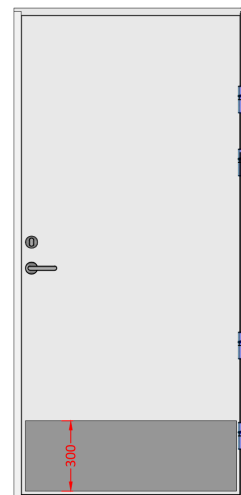
OVERFLADE

Nordic Door standard sparkeplade er i 0.7mm rustfri stål. Rustfri stål har en stor slitagegrad og eventuelt snavs kan fjernes med stærkere midler end døre generelt.

Standard har sparkepladerne afrundede hjørner. Vi kan levere sparkeplader i alternative materialer på forespørgsel.

VARIANTER

Standard størrelse er rektangulær i 300mm højde og det meste af dørpladens bredde.

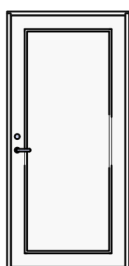


LIDT MERE OM: DEKOR

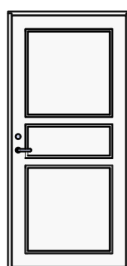
Lidt mere end blot en glat overflade på dørpladen?

Bredden på sporet er 6, 9, 12 eller 18mm, mens dybden er i underkanten af 1mm. Dette kan gøres på en eller begge sider af dørpladen.

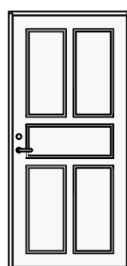
Som et alternativ, så kan malede døre leveres med udepåliggende dekorliste og med fyldning indenfor dekorlisterne.



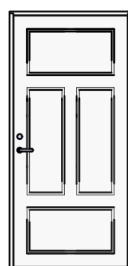
DF 00



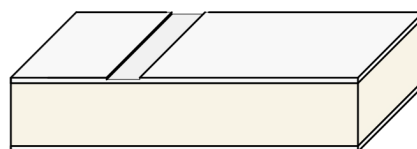
DF 01



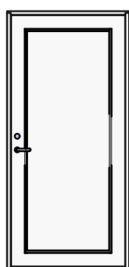
DF 02



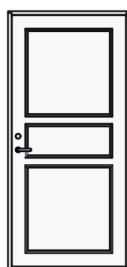
DF 03



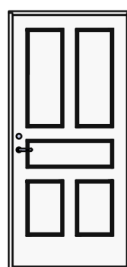
DF med nedfræst dekor



UDG 00



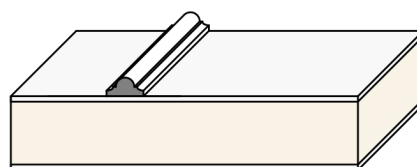
UDG 01



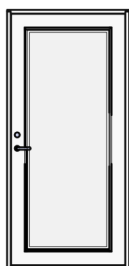
UDG 02



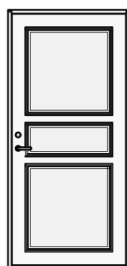
UDG 03



UDG med dekorliste



UDL 00



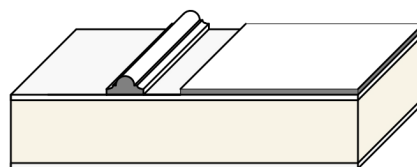
UDL 01



UDL 02



UDL 03



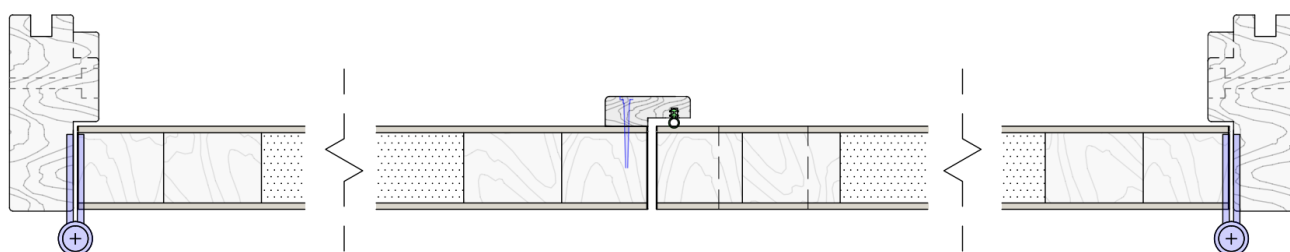
UDL med dekorliste og fyldning

LIDT MERE OM: PARMØDE 2-FLØJEDE DØRE

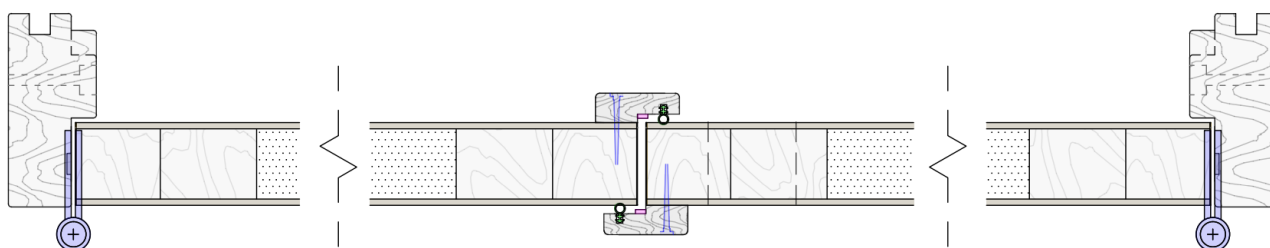
Alle vore klassificerede 2-fløjede dørløsninger leveres med en 14 x 40 mm slagliste påmonteret både gang- og fløjdør.

Uklassificerede løsninger leveres med en 14 x 40 mm slagliste påmonteret fløjdøren.

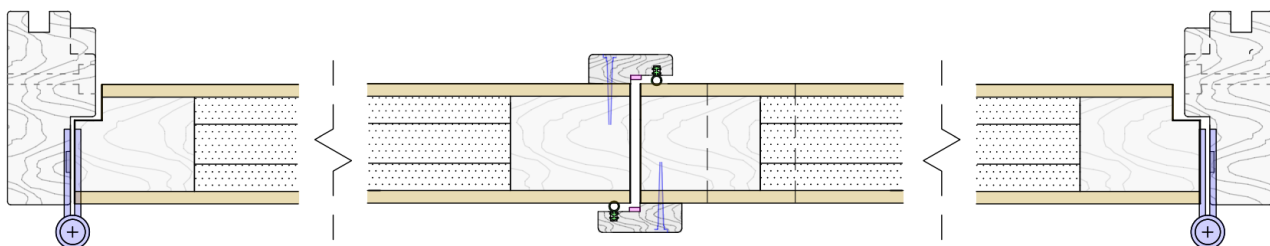
Farven på slaglisten er tilpasset overfladen på dørpladen og eventuelle glaslister.



Vores standard udførelse af parmødet ved uklassificerede 40 mm døre.



Vores standard udførelse af parmødet ved klassificerede 40 mm døre.



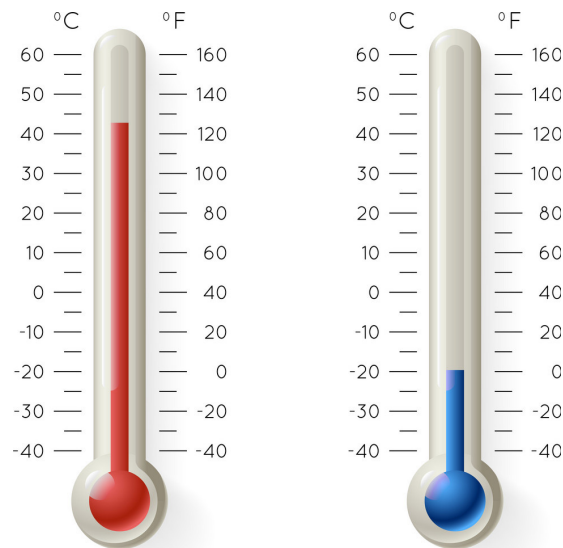
Vores standard udførelse af parmødet ved klassificerede >40 mm døre.

LIDT MERE OM: KLIMAINDLÆG

Døråbninger hvor der er større temperaturforskelle på indvendig og udvendig side, anbefaler Nordic Door, at døren produceres med et klimaindlæg for yderligere at sikre dørens formstabilitet og lufttæthed.

Et klimaindlæg er en 0,4 mm aluminiumsplade. Pladen pladses yderst på hver side af dørpladen under den yderste spærreplade. Klimaindlæg bidrager til øget stabilitet og modvirker koving i dørpladen.

Det er en løsning vi anbefaler på alle entredøre og døre hvor der generelt er store temperaturforskelle mellem rummene.



LIDT MERE OM: TRÆKARME

Vores standard karm er en fyrretræskarm i målene 42 x 92 mm

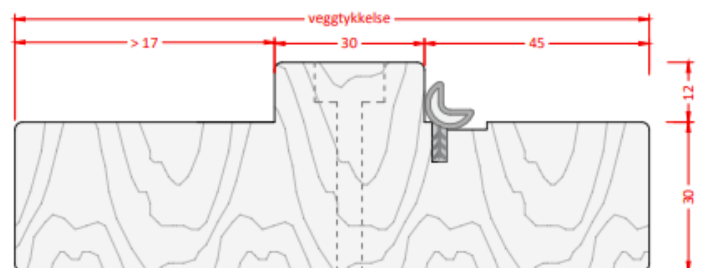
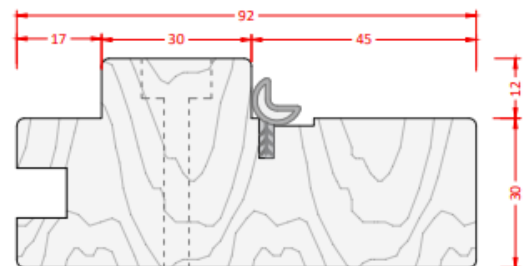
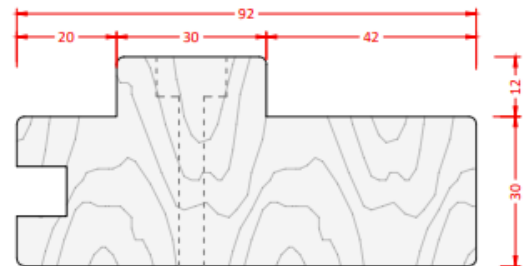
Alle synlige flader er knastfrie med undtagelse af lakerede karme.

Den leveres med 14/5 mm monteringshuller i karmanslag og med eller uden Ø10mm silikonepakning i falsen afhængig af dørtype.

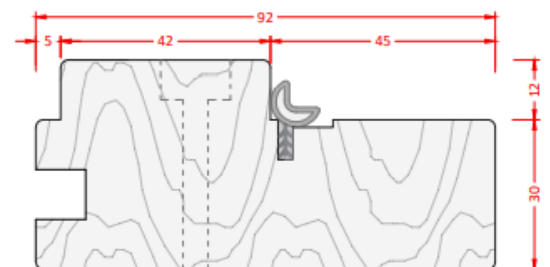
De mest almindelige malede overflader er i standard hvid NCS S 0502-Y og NCS S 0500-N, men vi kan i udgangspunkt male alle farver i NCS spekteret og de fleste af RAL-farverne. Den anvendte maling er vandbaseret og leveres i glansgrad 25.

Karme kan leveres ubehandlet, olieret eller lakkeret.

De almindeligste træsorter er eg, bøg, birk, kirsebær, ask og ahorn.



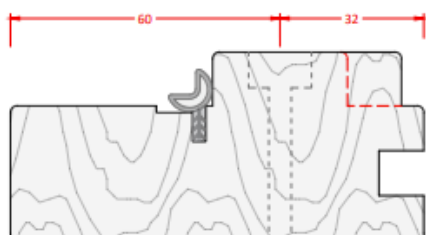
Karme leveres i forskellige bredder/vægtykkelser på partals millimeter, dvs. 92mm, 94mm, 96mm osv.



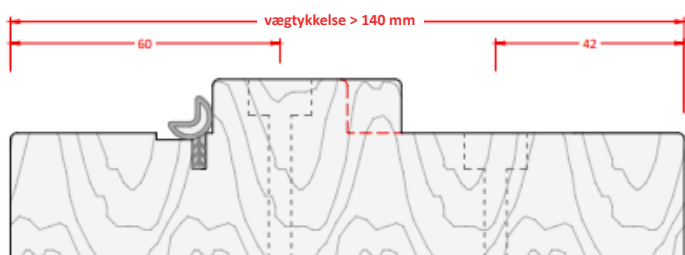
Nordic Door ændrer karmprofilen i 2022 fra dagens løsning til løsning med en "anslagsliste" som er 12 x 30 mm til en som er 12 x 42 mm, se skitsen. Dette er for at øge kvaliteten yderligere på profilen.

LIDT MERE OM: MONTERINGSHULLER

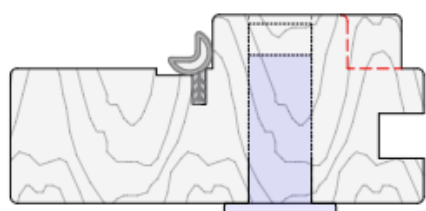
For at forenkle/forbedre monteringen af karmene, leveres karmene med monteringshuller.



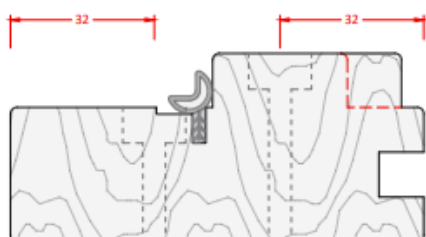
Vi leverer 14/5mm hul, 4 huller i sidekarm som standard.



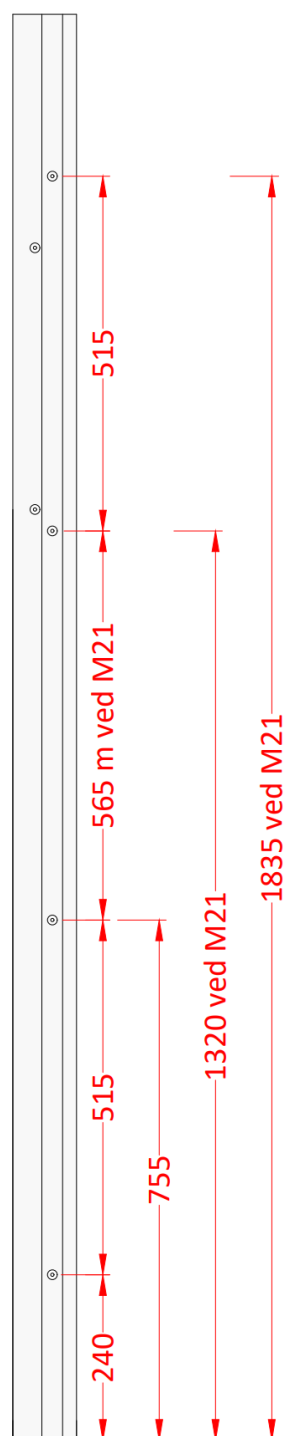
Karme der er 140mm eller breddere, leveres med 8 huller/karmside for at sikre stabilitet i karmen. Ekstra monteringshuller for karmbredder over 139mm er pladseret 42mm inde fra kanten.



Karmen kan også udstyres med monteringshylstre. Der benyttes 14mm gennemgående huller, hvor monteringshylstrene skrues ind.



Alle karme med pakninger få i tillæg 2 ekstra fastgøringspunkter i falsen ved de to øverste hængsler, 32mm inde fra kanten.



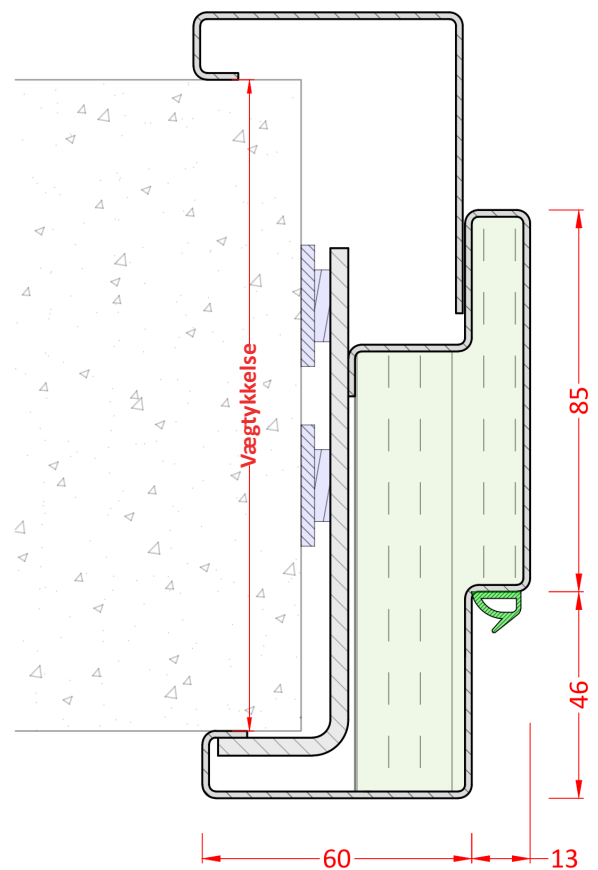
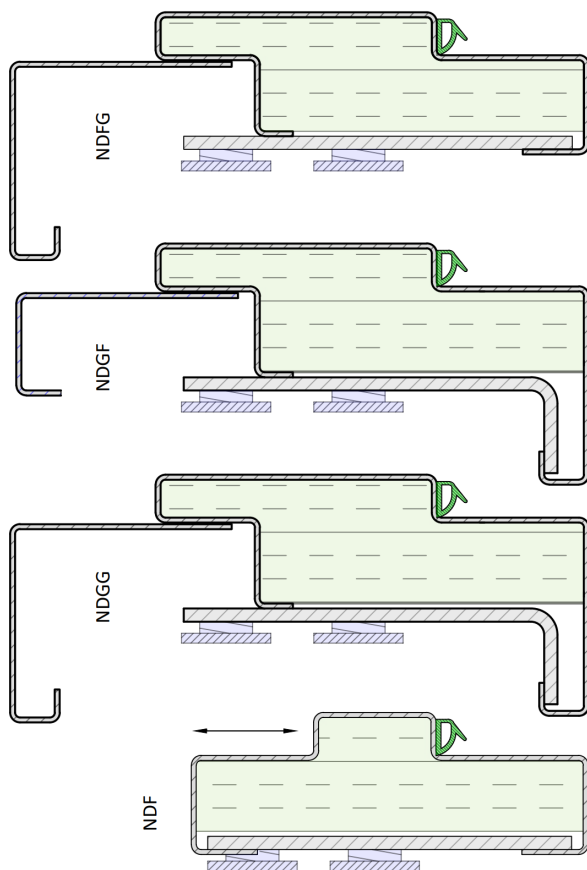
LIDT MERE OM: STÅLKARME

Stålkarme er et alternativ til trækarne, når kravene til holdbarhed er ekstra store.

Denne karmtype kan også være et godt alternativ, når brand- og lydkrav kræver store/tunge dørkonstruktioner. Typiske brugsområder er sygehuse, idrætshaller, skoler og industribygninger.

Stålkarme findes i forskellige udførelser i forhold til vægtype og brugsområde. Produces i 1,5mm tykt stål, de er færdig isolerede med mineraluld og har som minimum 16 stk. karmhylstre til at sikre en stabil og sikker montering.

Karmene kan leveres pulverlakeret eller i børstet rustfri kvalitet. Stålkarme kan tilpasses vægtykkelser fra 110mm til 400mm. Karmene leveres med 5mm RST bundstykke.

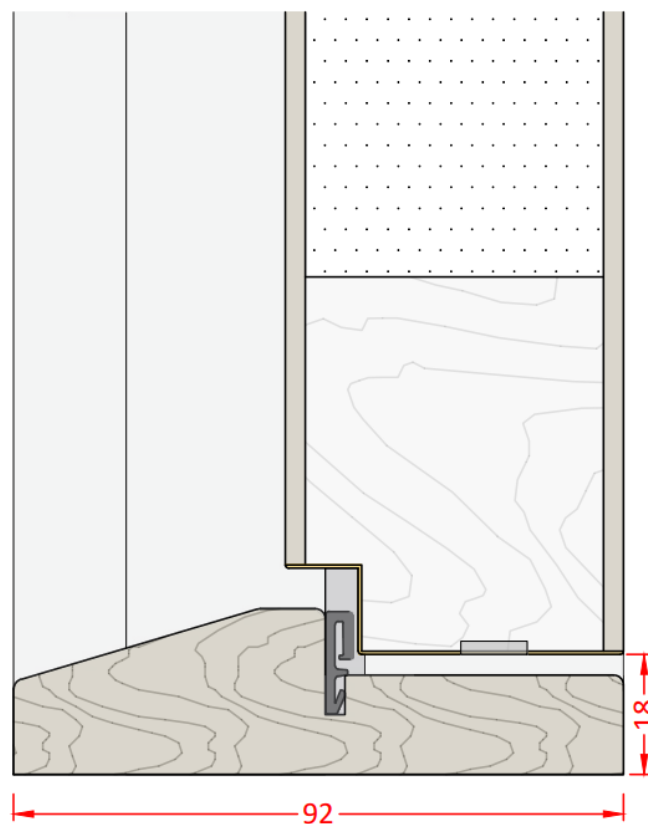


LIDT MERE OM: EGE BUNDSTYKKER

Vores standard egetræ bundstykke er handicapvenlig.

Bundstykket anvendes som standard på både klassificerede og uklassificerede døre.

Leveres med tætteliste, når der er tætteliste i karm ved f.eks. klassificerede døre, hvor det er påkrævet at karmen har en tætteliste.

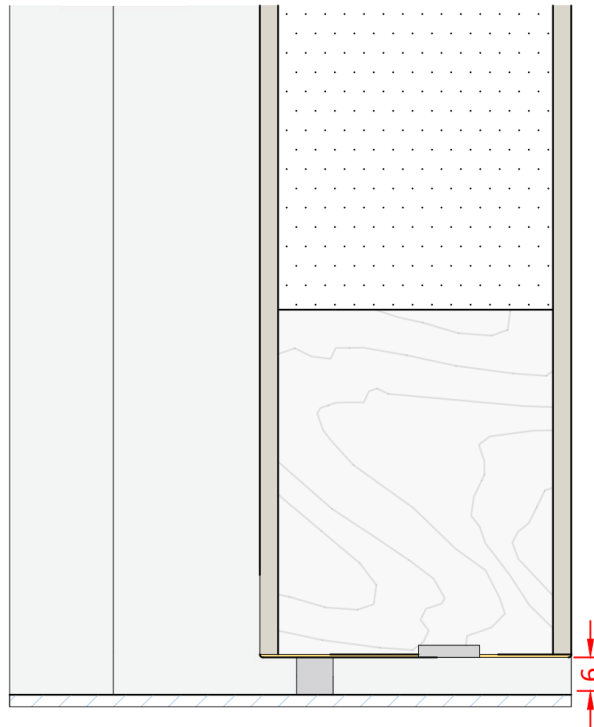


LIDT MERE OM: BUNDSTYKKE, 6mm SPALTE

6 mm spalte kan benyttes, når der ønskes bundstykkefri løsning.

- Løsningen har ingen lydklassificering.
- Løsningen kan være røg godkendt Sa.
- Den giver uhindret transport af senge / andet udstyr mellem rum

Ved brandkrav anvendes en 5 mm RST skinne som bundløsning.
Såfremt underlaget i døråbningen er ubrandbart kan døren leveres uden.



LIDT MERE OM: BUNDSTYKKE, HÆVE- SÆNKE

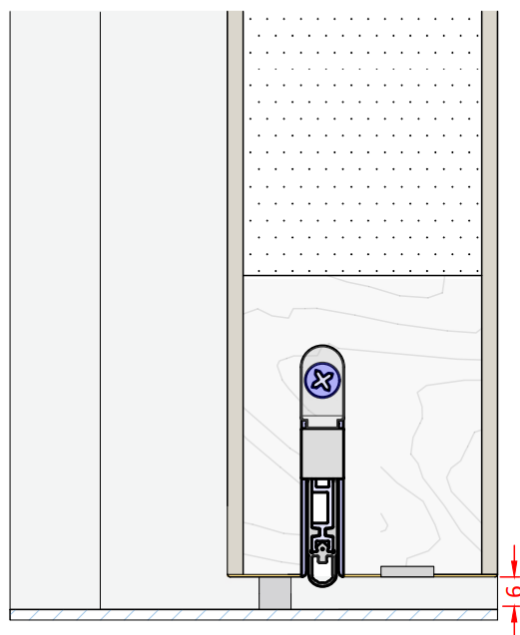
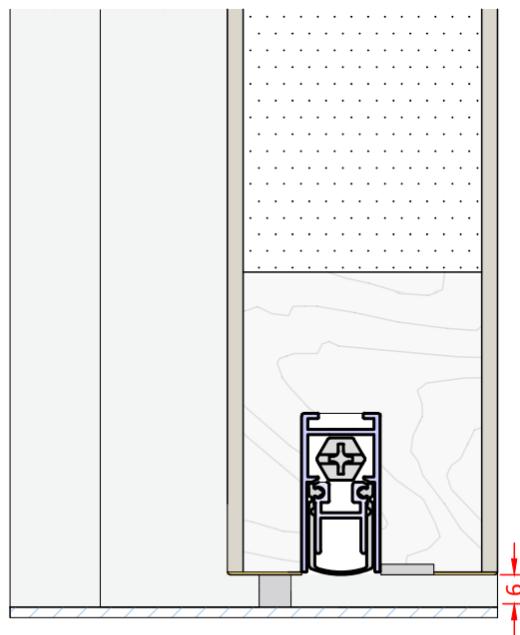
Athmer Schall-Ex 15/30 QF er en indbygget hæve- sænke løsning, som pladseres i bunden af dørpladen. Den er ikke synlig når døres er åben, men lukker spalten under døren, når denne lukkes.

Den justeres meget enkelt med en skruetrækker på skruen som sidder ved udløsermekanismen i dørpladens hængselside.

Ved brandkrav anvendes en 5 mm RST skinne som bundløsning.

Såfremt underlaget i døråbningen er ubrandbart kan døren leveres uden. Et smalere alternativ er Athmer Schall-Ex L 8/30 WS som blandt andet kan pladseres ved siden af paskvilboltene i en to-fløjet løsning.

Vigtigt at gulvet er plant og at karm/dørplade monteres korrekt i lod og vater.



LIDT MERE OM: BUNDSTYKKE MED SLÆBELISTE OG GUMMIBUNDSTYKKE

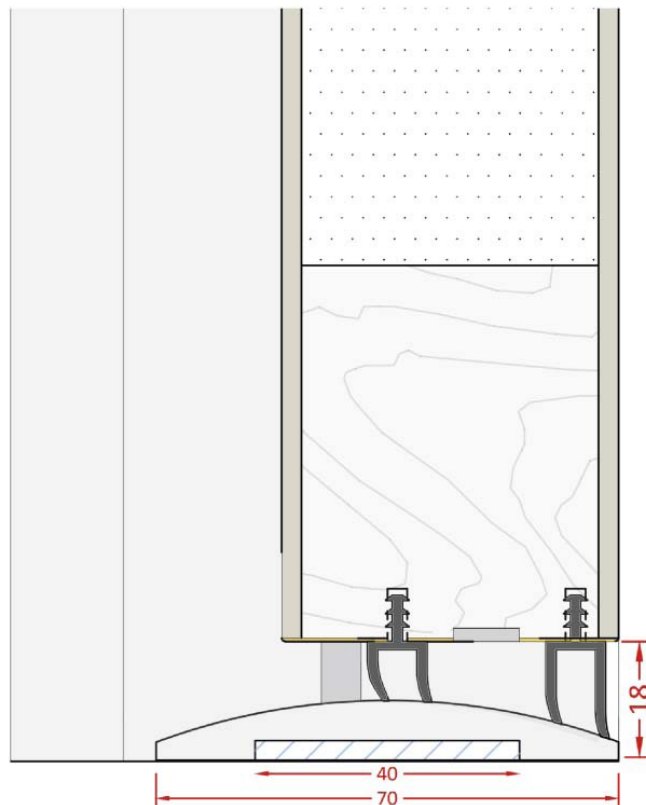
Gummibundstykke og slæbeliste kan benyttes som alternativ bundstykke.

Selve bundstykket er buet med en max højdeforskel på 9 mm. Bundstykket er 70 mm bred og lægges i hele døråbningens bredde.

Som standard leveres bundstykket i gummimateriale, men kan også leveres i pvc for svejsning.

Under dørpladen er der monteret 2 slæbelister med forskellige højder, der er tilpasset bundstykkets ovale form.

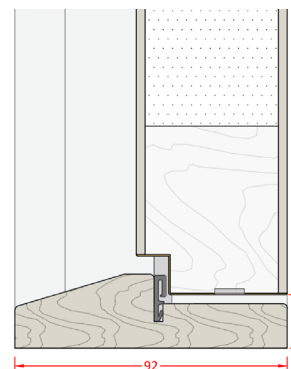
Det er vigtigt for funktionen, at gulvet er plant samt at karmen/dørpladen er monteret korrekt i lod og vater.



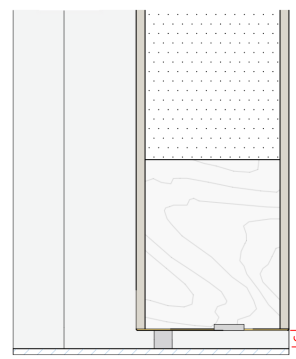
LIDT MERE OM: BUNDSTYKKE-ALTERNATIVER

Vores standard bundstykke er en 25 x 92 mm egetræ bundstykke der er rullestol venlig.

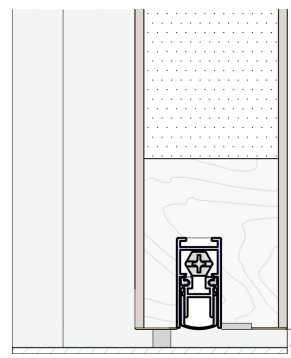
Kan bruges ved lyd- og brandkrav samt røg-klassificering.



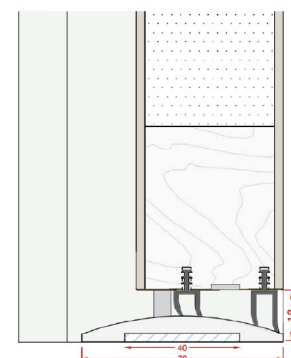
6 mm sparlte kan benyttes, når der er ønske om bundstykkefri løsning. Kan bruges ved brandkrav samt røg-klassificering.



Athmer Schall-Ex 15/30 QF er en indbygget hæve- sænkebundstykke som pladseres under dørpladen og er ikke synlig, når døren er åben. Den lukker spalten, når døren lukkes. Den giver en bundstykkefri løsning mellem to rum, det vil sige at der ikke er et anslag i gulvet som traditionelle bundstykker har. Kan bruges ved lyd- og brandkrav samt røg-klassificering.



Gummibundstykke og slæbeliste kan benyttes som alternativ bundstykke. Giver en lettere transport af senge/øvrige udstyr mellem rum end traditionelle HC-bundstykker med anslag. Kan bruges ved lyd- og brandkrav samt røg-klassificering.

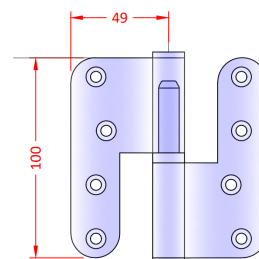


LIDT MERE OM: HÆNGSLER

Udvalget samt funktioner til hængslerne er store.
Nedenstående detaljer har reference til de produkter vi bruger som standard.

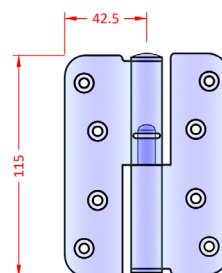
ARGENTA 100/98

- 100/98 er højdejusterbar
- Leveres i rustfri kvalitet
- Hængslerne er vedligeholdelsesfri
- Leveres som standard
- Højre og venstre slagretning



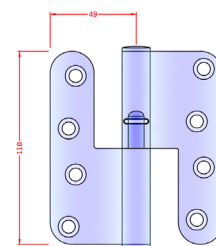
ASSA 3244

- Tapbærende løftehængsel
- Galvaniseret stål
- Hærdede ståltapper



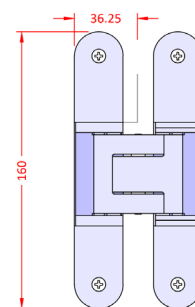
ASSA 3228

- Tapbærende løftehængsel
- Galvaniseret stål
- Hærdede ståltapper



TECTUS 340

- Skjult hængsel
- Kan justeres i alle relevante retninger

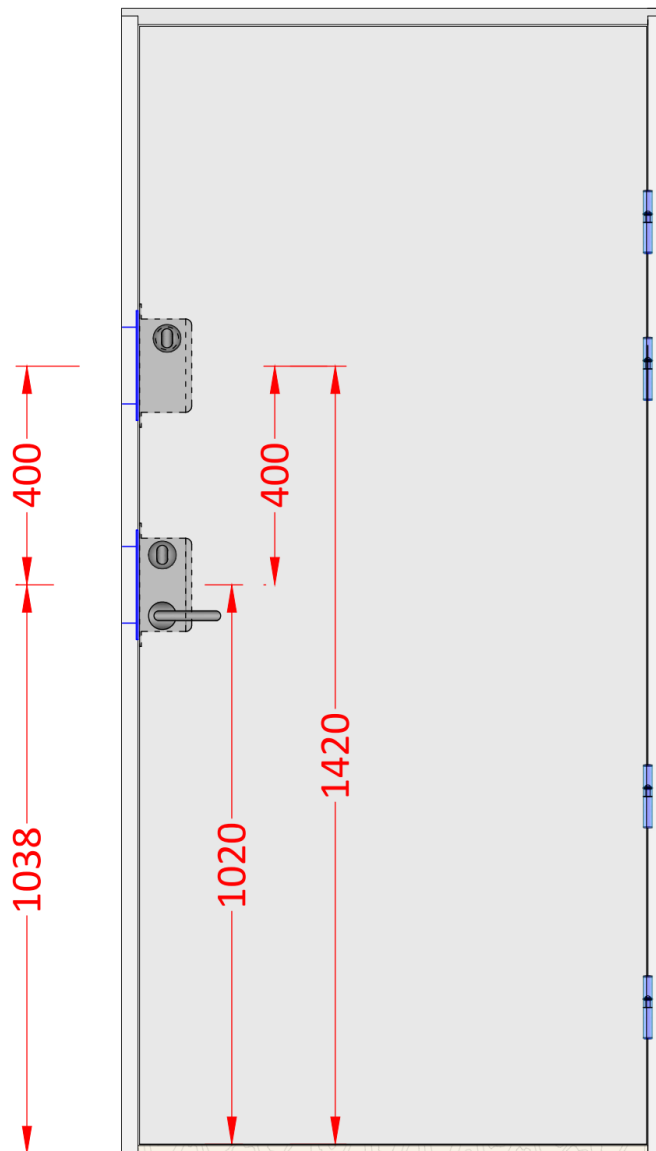


Ud over disse varianter som er vist her, leverer vi også andre typer af hængsler efter behov.

LIDT MERE OM: EKSTRA LÅS

Ekstra lås er muligt på de fleste af vore konstruktioner.

Som skitsen nedenfor viser, så pladseres den som standard 400mm over hovedlåsen. En ekstralås kan have mange funktioner, som sammen med hovedlåsen giver mange valg for adgangskontrol, øget sikkerhed osv.



LIDT MERE OM: DØRAUTOMATIK

Dørautomatik er en betegnelse på elektrisk styring ved åbning og lukning af døre.

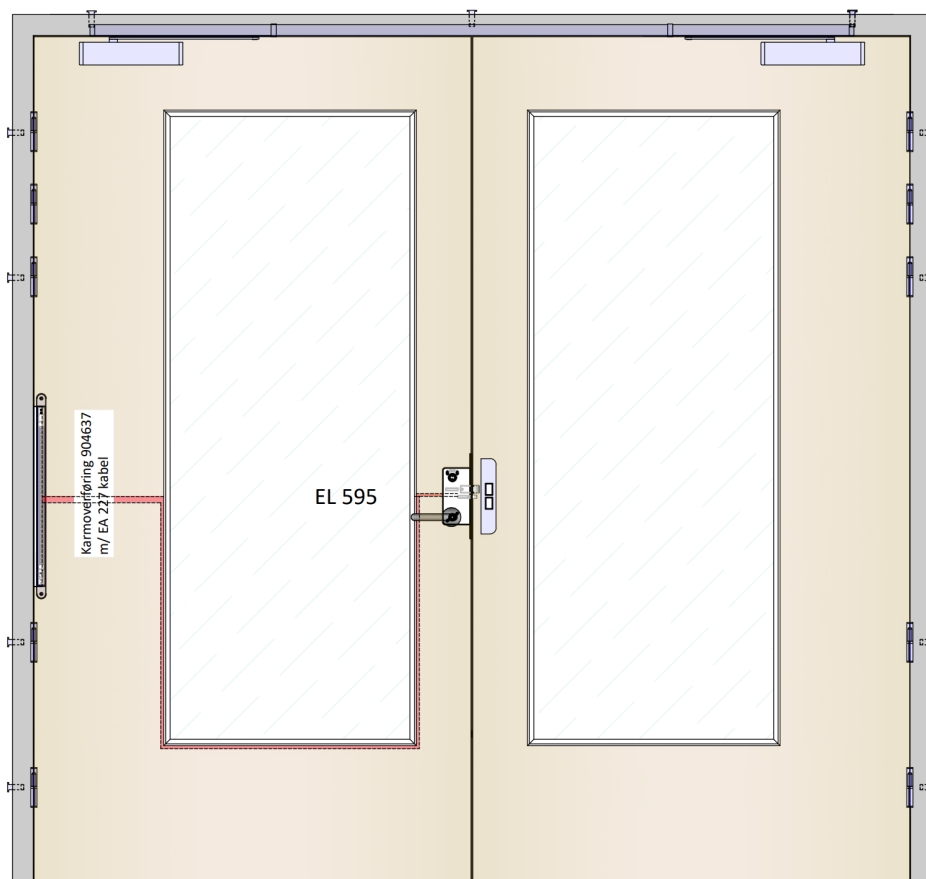
Der skældnes hovedsagligt mellem to typer af automatik:

- Slagdørsautomatik
- Skydedørsautomatik

En dørautomatik kan styre fra mange forskellige impulsgivere, eksempelvis adgangskontrol, porttelefon eller sensorer.

Hvis der benyttes dørautomatik på 2 fl døre, bruges der normalt en dørkoordinator, som sørger for at dørene lukkes i den rigtige rækkefølge.

Nordic Door kan tilbyde en certifieret løsning på de fleste kendte slagdørsløsninger og har godkendelser på mange løsninger med motorlåse og elektriske slutstykker og karmoverføringer.



LIDT MERE OM: RØGTÆTTE DØRE

Døre, låger - røgtæthed

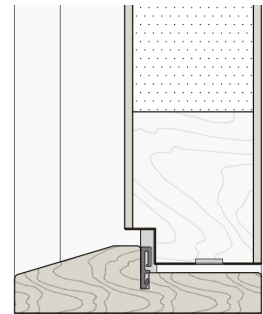
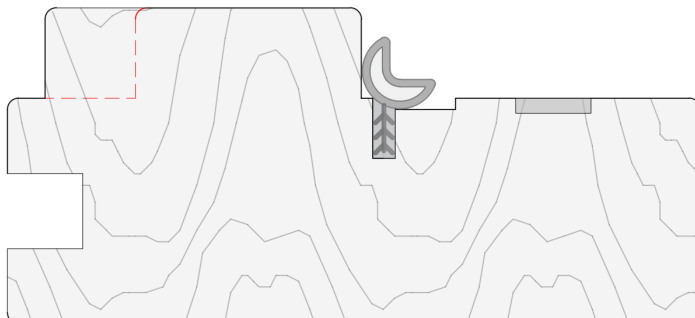
Røgtæthed for døre og låger angives med betegnelsen Sa. Denne klassifisering betyder at røgtætheden er målt ved rumtemperatur.

Klasse S200 (tidligere Sm) betyder at røgtætheden måles både ved rumtemperatur og ved 200 grader Celcius. En dør som opfylder klasse S200 har derfor mindst ligeså god ydelse som en dør der opfylder klasse Sa.

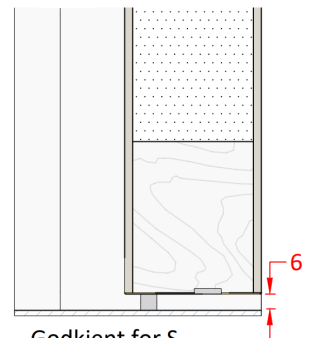
Kilde: TEK17, Kapittel 11: Sikkerhet ved brann

Nordic Door har testet alle sine dørløsninger mod gældende standarder for røgkontrollerede døre og har de fleste af løsningerne godkendt for både klasse Sa og S200.

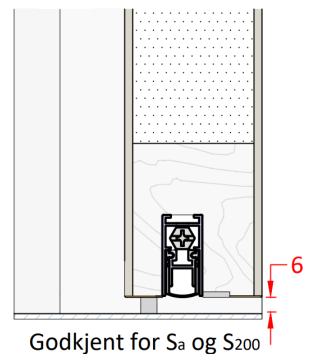
Karmprofilen nedenfor med pakning, er en forudsætning for en godkendt røgkontrolleret løsning. Figuren til højre viser mulige godkendte bundløsninger.



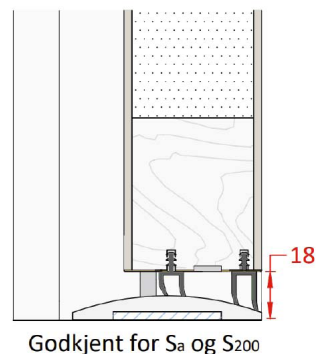
Godkjent for Sa og S200



Godkjent for Sa



Godkjent for Sa og S200



Godkjent for Sa og S200

LIDT MERE OM: CE-MÆRKNING

Hvad betyder CE-mærkning?

CE-mærkning (CE = Communauté Européenne) er det synlige bevis på at et produkt anses for at opfylde kravene som er fastsat i et eller flere af ny metode-direktiverne/forordningerne.

CE-mærket er en deklARATION på at producenten eller dennes repræsentant garanterer at alle krav som stilles til produktet i det aktuelle direktiv/forordning anses for at være opfyldt.

CE-mærkningen viser at visse mindstekrav med hensyn til helse, miljø og sikkerhed er opfyldt.

Producenten/dennes repræsentant har ansvar for at produktet opfylder kravene.

Om indvendige døre og CE-mærkning:

Indvendige døre kan pt ikke CE-mærkes eftersom produktstandarden for indvendige døre (EN 14351-2) ikke er harmoniseret af EU-kommisionen.

Tidspunkt for harmoniseringen er ikke offentliggjort.

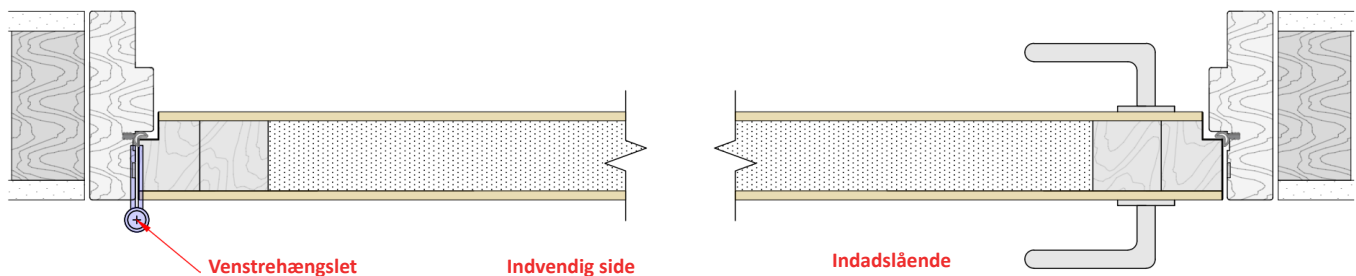
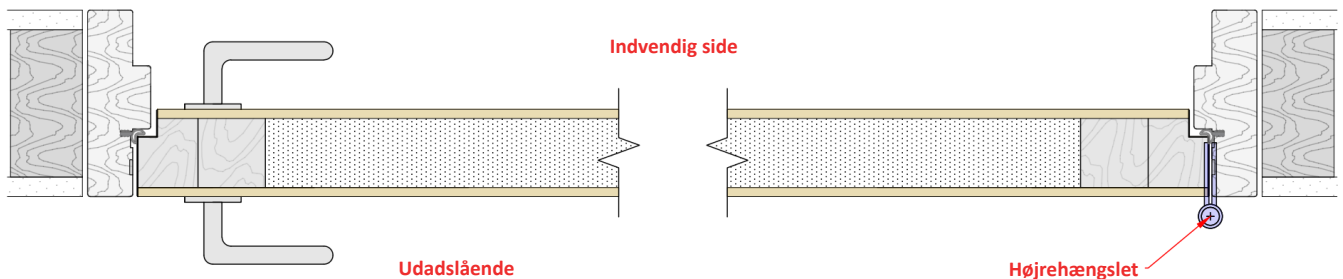
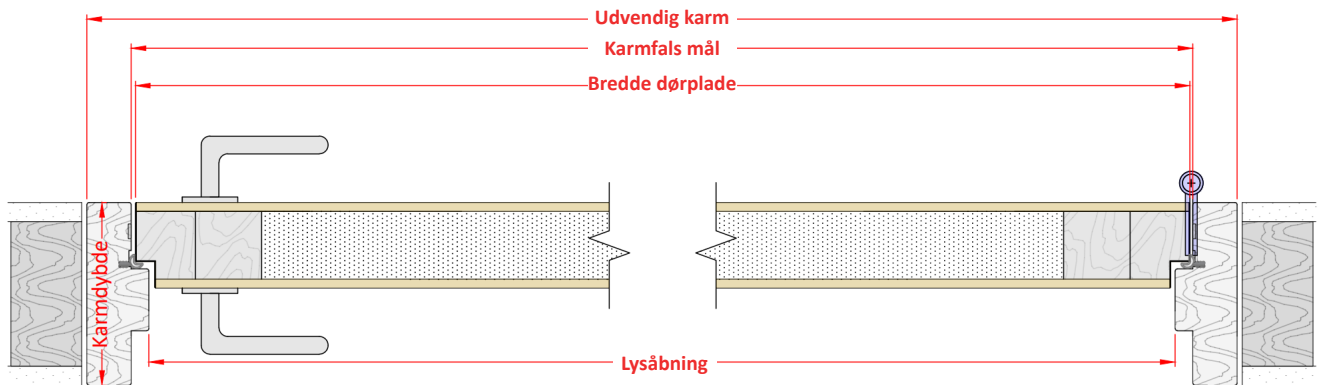
Det betyder at brandklassificerede indvendige døre indtil videre fortsat skal typegodkendes

Om yderdøre og CE-mærkning:

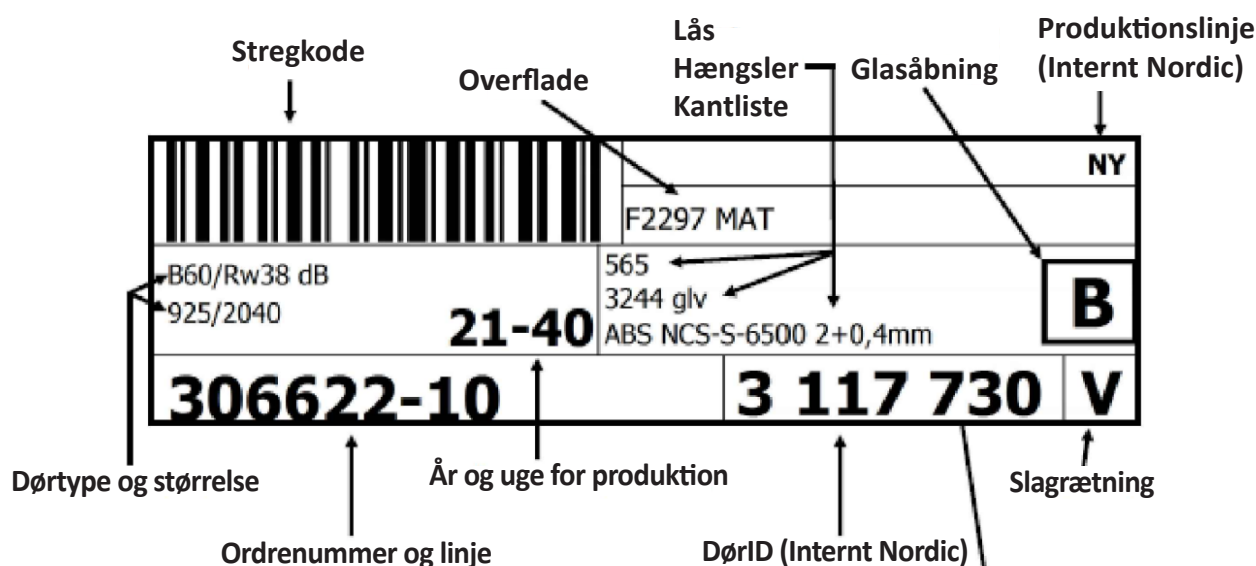
CE-mærkning af yderdøre og porte i henhold til produktstandarden EN 14351-1 og EN 13241 er obligatorisk. Yderdøre og porte med brandegenskaber som sælges fra 1. november 2019, skal også være CE-mærket i henhold til produktstandarden for brandegenskaber, EN 16034.



LIDT MERE OM: TERMINOLOGI



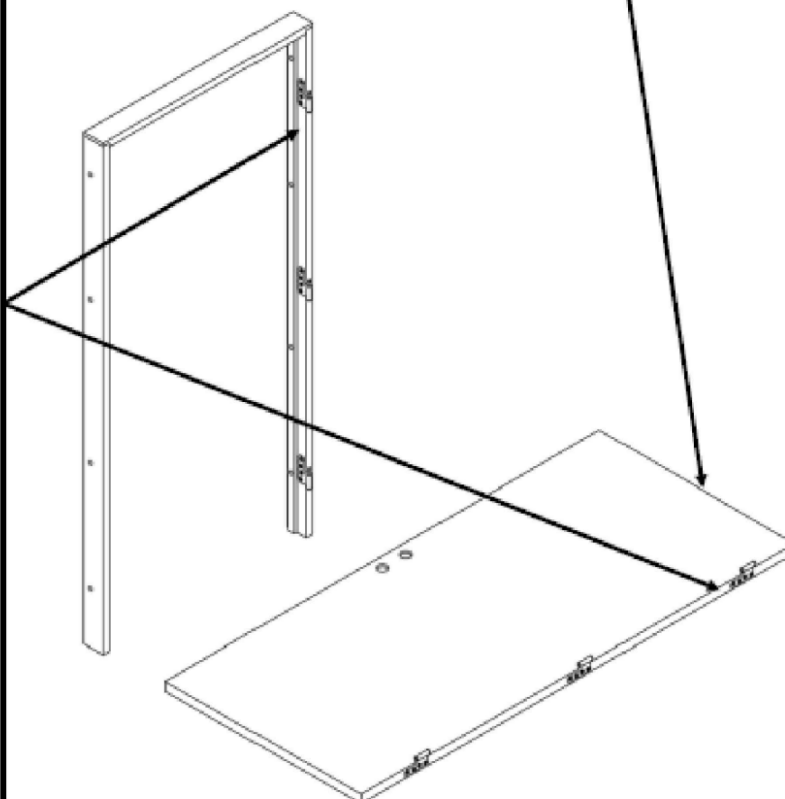

LIDT MERE OM: MÆRKNING



nordicdoor
Ordre:
306622
Linje: 10
Konstruksjon:
B60/Rw38 dB

Format: 925x2040
Glass:
Pyrobel 25 EI60
(1B1)

Dørtype: v1
Etasje:
Dørnr.:
Brannklasse:
Godkjent B60
Lydklasse:
Godkjent Rw 38dB



LIDT MERE OM: LYSÅBNING

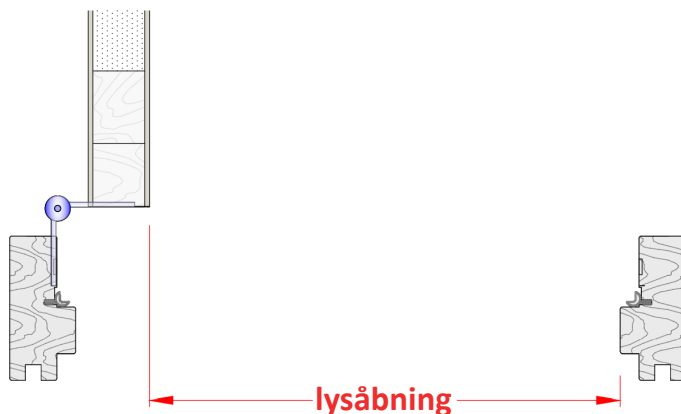
Dørtype	Standard Nordic Door trækarme (12mm anslag)						
	3244	3228	3228-26	100/86A	100/98A	100/90A	TE340
"40mm"	865	864	X	865	859	X	878
"52mm"	853	852	X	853	847	X	866
"58mm" (-40dB)	847	846	X	847	841	X	860
"40dB"	X	850	X	X	850	X	X
"61mm"	843	842	X	842	839	X	857

Dørtype	Standard Nordplåt stålarm (13mm anslag)						
	3244	3228	3228-26	100/86A	100/98A	100/90A	TE340
"40mm"	X	862	893	864	858	904	877
"52mm"	X	850	881	852	846	904	865
"58mm" (-40dB)	X	843	875	846	840	904	859
"40dB"	X	850	X	X	850	X	X
"61mm"	X	839	870	842	838	904	855

Dørtype	Standard Nordic Door stålarm (13mm anslag)						
	3244	3228	3228-26	100/86A	100/98A	100/90A	TE340
"40mm"	X	X	X	864	858	904	877
"52mm"	X	X	X	852	846	904	865
"58mm" (-40dB)	X	X	X	846	840	904	859
"40dB"	X	X	X	X	850	X	X
"61mm"	X	X	X	842	838	904	855

X = uaktuelt

Tabellen ovenfor forudsætter udvendig karmbredde 10M (990mm), standard karmprofiler og anslag samt Nordic Door standard tolerancer som er +/- 1mm.



LIDT MERE OM: A-B-C MÅL

Ved slutmontage af beslag til låsekasse, kan der være behov for uddybende information om låsekassens pladsring i forhold til tykkelsen på dørpladen.

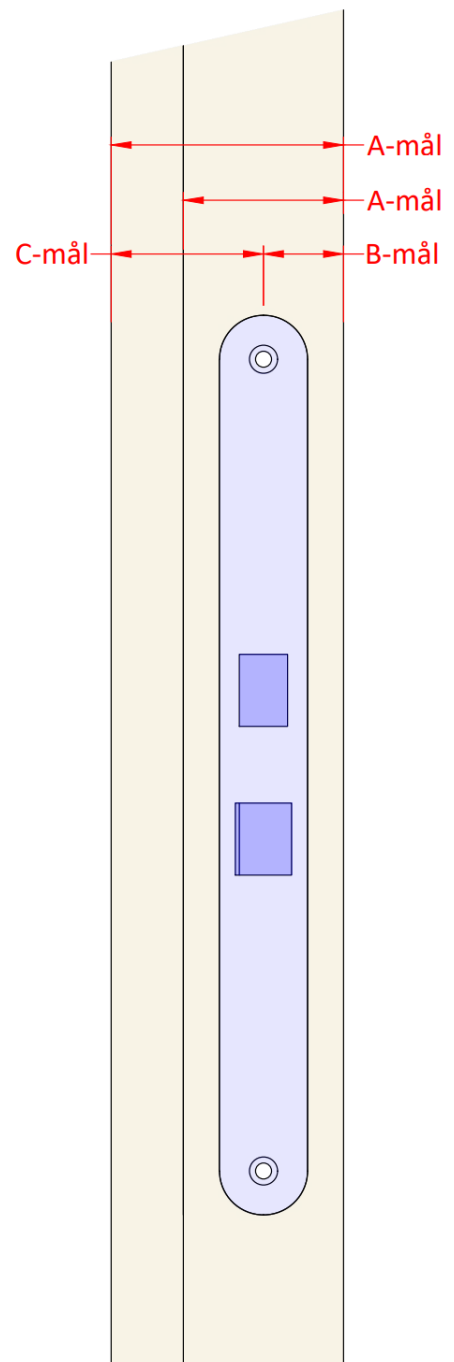
Dørens A-mål angiver total tykkelse på døren.

Dørens B-mål angiver afstanden fra overfladen på hængselssiden til center af dørens låsekasse.

Dørens C-mål angiver afstanden fra overflade anslagsside til center af dørens låsekasse.

Vores mest almindelige døre er 40mm i tykkelse;

- BD-30,40 mm, BD-30/Rw 27 dB, BD-30/Rw 33 dB og BD-30/Rw 38 dB,40 mm har følgende mål;
A- mål; 40 mm.
B- mål; 20 mm.
- BD-30,52 mm, BD-30/Rw 38 dB,52 mm eller Rw 38 dB, 52 mm har følgende mål;
A- mål; 52 mm.
B- mål; 20 mm.
- BD-30/Rw 43 dB eller Rw 43 dB har følgende mål;
A- mål; 58 mm.
B- mål; 30 mm.
- BD-60/Rw 38 dB har følgende mål;
A- mål; 58 mm.
B- mål; 20 mm.
- BD-60/Rw 27 dB har følgende mål;
A- mål; 61 mm.
B- mål; 20 mm.
- BD-30/Rw 47 dB eller BD-30/Rw 50 dB, BD-60 /Rw 48 dB har følgende mål;
A- mål; 100 mm.
B- mål; 30 mm.
- BD-30/35dB 58mm
A-mål: 58 mm
B-mål: 20 mm
C-mål: 38 mm



nordicdoor

Det trygge valg!

www.nordicdoor.dk